

## दुई शब्द

नेपाल प्राकृतिक स्रोतसाधनले सम्पन्न मुलुक हो । वनजंगलको संरक्षण तथा व्यवस्थापन कार्य प्रजातान्त्रिक कालदेखि विभिन्न स्वरूपका सांगठनिक संरचनामार्फत वन विभागले गर्दै आएको छ । पछिल्लो समयमा देश संधीय शासन व्यवस्थामा गएपछि विगतको सांगठनिक संरचनामा आमूल परिवर्तन भई वन संरक्षण तथा व्यवस्थापनको दायित्व प्रदेश सरकार मातहत आएको छ भने स्थलगत रूपमा कार्यान्वयन गर्ने दायित्व यस कार्यालयमा विरासतका रूपमा यथावत रहेको छ ।

चितवन जिल्लामा चितवन राष्ट्रिय निकुञ्ज समेत अवस्थित छ । यस जिल्लाको पहिचान बनेको वन्यजन्तु संरक्षणसम्बन्धी प्रश्नलाई सम्बोधन गर्न पहिलोपटक वि.सं. २०३० मा चितवन राष्ट्रिय निकुञ्ज स्थापना गरिएको हो । सुरुवातमा ५४४ वर्ग कि.मी. क्षेत्रफलमा फैलिएको यस निकुञ्जको क्षेत्र सीमावर्ती मकवानपुर, पर्सा र नवलपरासी (पश्चिम सु.पू.) जिल्लासम्म विस्तार भई हाल ९५२.६३ वर्ग कि.मी. राष्ट्रिय निकुञ्ज क्षेत्र र ७२९.३७ वर्ग कि.मी. मध्यवर्ती क्षेत्र कायम भएको छ, जुन पूर्णतः यस कार्यालयको क्षेत्राधिकार बाहिर पर्दछ । राष्ट्रिय निकुञ्जको सीमा वरिपरिको निश्चित क्षेत्र छुट्याई चारकिल्ला तोकिएको विषयमा “खण्ड ४६, संख्या ३३, नेपाल राजपत्र भाग ३, मिति २०५३/८/१७” मा सूचना प्रकाशित गरी मध्यवर्ती क्षेत्र तोकिएकोमा, त्यसमा केही संशोधन भई पछिल्लो पटक मिति २०७३/७/१ मा नेपाल राजपत्रमा सूचना प्रकाशित गरिएको छ ।

नेपालमा सामुदायिक वन व्यवस्थापनलाई विश्वकै उत्कृष्ट अभ्यासमध्ये एक मानिन्छ । यसले वन संरक्षण मात्र नभई स्थानीय जनजीवनमा रोजगारी सिर्जना, आयआर्जन, दिगो विकास, जैविक विविधता संरक्षण, दिगो पर्यटन प्रवर्द्धन तथा सामाजिक सशक्तीकरणमा उल्लेखनीय योगदान पुऱ्याएको छ । सामुदायिक वनको संरक्षण र दिगो उपयोगका लागि नियमित अनुगमन अपरिहार्य हुन्छ । अनुगमनमार्फत वनको अवस्था, वनस्पति तथा वन्यजन्तुको स्थिति, दाउरा-घाँसको उपयोग र समुदायको सहभागिता मूल्याङ्कन गर्न सकिन्छ । यसले वन व्यवस्थापनमा पारदर्शिता सुनिश्चित गर्ने मात्र होइन, वन स्रोतसाधनको दीर्घकालीन संरक्षण र सामुदायिक आम्दानी वृद्धिमा समेत महत्वपूर्ण टेवा पुऱ्याएको छ ।

वन तथा वन्यजन्तुको संरक्षण तथा सदुपयोगको अवस्थालाई चित्रण गर्ने उद्देश्यले, चालु आ.व. २०८१/०८२ को स्वीकृत वार्षिक कार्यक्रमअनुसार डिभिजन वन कार्यालय चितवन अन्तर्गतका सामुदायिक वन उपभोक्ता समूहहरूको अनुगमन तथा मूल्याङ्कन गरी यो प्रतिवेदन तथा पुस्तिका तयार गरिएको हो । यो पुस्तिका प्रकाशनका लागि स्थलगत तथ्याङ्क संकलनमा खटिनु हुने फिल्ड कर्मचारीहरू सबै धन्यवादका पात्र हुनुहुन्छ । साथै, यस कार्यमा अहोरात्र खटिएर मार्गदर्शन प्रदान गर्नु हुने अधिकृत छैटौं सुजिन लामा गोलेज्यूलाई विशेष धन्यवाद व्यक्त गर्न चाहन्छु । महत्वपूर्ण सुझाव तथा पृष्ठपोषणका लागि डिभिजन वन कार्यालय, चितवन सदैव आभारी रहेको छ । धन्यवाद ।

थीर बहादुर कार्की  
डिभिजनल वन अधिकृत  
आषाढ २०८२

## नेपालमा वन संगठनको ऐतिहासिक पृष्ठभूमि:

- नेपालमा वन व्यवस्थापनको औपचारिक कार्य वि.सं. १९९९ मा काठ महल अड्डाको स्थापनाका साथै सो अन्तर्गत ३ सर्कल र १२ जाँच अड्डाहरू स्थापना गरी शुरुवात गरिएको ।
- वि.सं. २००७ सालमा प्रजातन्त्रको बहालीसँगै २ सर्कल, ११ डिभिजन र ४४ रेञ्ज कार्यालयहरू सहित वि.सं. २००८ सालमा वन विभागको स्थापना भएको ।
- वि.सं. २०१२ सालमा वन विभागको प्रमुख चिफ फरेष्ट अफिसरको पद श्रृजना गरिएको ।
- वि.सं. २०१६ सालमा चिफ कञ्जरभेटर अफिस अफ फरेष्टको गठन र सो अन्तर्गत २२ वटा डिभिजन कार्यालयहरू स्थापना भएको ।
- वि.सं. २०२६ सालमा केही सर्कल र डिभिजन कार्यालयहरूलाई खारेज गरी प्रधान वन कार्यालय तथा वन कार्यालयहरूको स्थापना गरिएको ।
- वि.सं. २०३३ सालमा राष्ट्रिय वन योजना लागु भएपछि पुनः वन संगठनमा परिवर्तन गरी प्रधान वन कार्यालय खारेज गर्नुका साथै ९ वटा सर्कल, ४० वटा डिभिजन र १७४ वटा रेञ्ज कार्यालयहरूको स्थापना गरिएको ।
- वि.सं. २०४० सालमा विकेन्द्रीकरण प्रक्रियासँग मेल खाने गरी ५ वटा क्षेत्रीय वन निर्देशनालयहरू स्थापना भई सोही अनुसार आर्थिक वर्ष २०४३/०४४ सम्म ७४ जिल्लामा जिल्ला वन कार्यालय स्थापना गरिएको ।
- नेपालको संविधान २०७२ कार्यान्वयन भएपश्चात् देशमा संघीय संरचना कायम भएको हुँदा संविधानतः तीन तहको सरकार संघ, प्रदेश र स्थानीय कायम भई जिल्लास्थित वन संगठनलाई प्रदेश सरकार मातहत राखी २०७५ असार मसान्तमा तत्कालीन सम्पूर्ण जिल्ला वन कार्यालय खारेज गरी आ.व. २०७५/०७६ को श्रावणबाट देशभर ८४ डिभिजन वन कार्यालय स्थापना गर्ने सिलसिलामा डिभिजन वन कार्यालय चितवन कायम भएको ।

## चितवन जिल्लामा वन क्षेत्र व्यवस्थापनको जानकारी

चितवन जिल्लाको कुल २,२३,९७० हेक्टर भू-भाग मध्ये १,४७,४९० हेक्टर (चितवन रा.नि.सहित) वन क्षेत्रमा पर्दछ । यसमध्ये ५७,६५० हेक्टर डिभिजन वन कार्यालय, चितवनको कार्यक्षेत्र अन्तर्गत पर्दछ ।

### तालिका नं. १- डि.व.का. चितवनको वन व्यवस्थापन पद्धती

विवरण	संख्या	क्षेत्रफल (हेक्टर)	उपभोक्ता घरधुरी	जनसंख्या		
				महिला	पुरुष	जम्मा
सरकारद्वारा व्यवस्थित वन	१	२२५५३.८४	-	-	-	-
बरण्डाभार वन संरक्षण क्षेत्र	१	१०३०२	२०६३३	५२४७६	५१६०६	१०४०८२
सामुदायिक वन	९३	२३३०९.६७	५३२०८	१३७९२७	१३७७२३	२७५६५०
कवुलियती वन	४३१	१४५४.६४	२८५८	७७५६	८०५८	१५८१४
धार्मिक वन	७	२९.८५	-	-	-	-
निजी वन	१७३	३०	१७३	-	-	-

## सब डिभिजन वन कार्यालयहरूको भौगोलिक क्षेत्र

यस कार्यालय अन्तर्गत विभिन्न ६ वटा सब डिभिजन वन कार्यालयहरू रहेको छ । सब डिभिजनको भौगोलिक कार्यक्षेत्र निम्न बमोजिम छ:

### तालिका नं. २- सब डिभिजन वन कार्यालयको भौगोलिक क्षेत्र विभाजन

सि. नं.	सब डिभिजन वन कार्यालयको नाम	मुकाम	भौगोलिक क्षेत्र
१	कालिका	कालिका-८, गैरीबारी	कालिका न.पा. वडा नं. ७ देखि ११ सम्म
२	पदमपुर	कालिका-३, पदमपुर	कालिका न.पा. वडा नं. १ देखि ६ सम्म
			रत्ननगर न.पा. वडा नं. २, ३ पूरै, ४ को करिब ७५%, वडा नं. १० देखि १५ सम्म
			इच्छाकामना गा.पा. वडा नं. ७

सि. नं.	सब डिभिजन वन कार्यालयको नाम	मुकाम	भौगोलिक क्षेत्र
३	इच्छाकामना	इच्छाकामना-४, कुरिनटार	इच्छाकामना गा.पा. वडा नं. १ देखि ६ सम्म भरतपुर म.न.पा. वडा नं. २९
४	खैरहनी	खैरहनी-६, पुरानो पर्सा	खैरहनी न.पा. वडा नं. १ देखि ६ सम्म, ७ नं. को करिब ९५% र वडा नं. १३ को करिब ५% राप्ती न.पा. वडा नं. ८, ९ र १० रत्ननगर न.पा. वडा नं. १६
५	राप्ती	राप्ती-५, भण्डारा	राप्ती न.पा. वडा नं. १ को करिब ७५%, वडा नं. २ को करिब ९५%, वडा नं. ३ को करिब ६०%, वडा नं. ४ पूरै, वडा नं. ५ पूरै, वडा नं. ६ को करिब २५%, वडा नं. ७ पूरै तथा वडा नं. ११ देखि १३ सम्म
६	भरतपुर	भरतपुर-२, आँपटारी	भरतपुर म.न.पा. वडा नं. १ देखि ५ सम्म, वडा नं. ६ को करिब १०%, वडा नं. ७ पूरै, वडा नं. ८ को करिब १०%, वडा नं. ९ को करिब ८०%, वडा नं. १० देखि १२ सम्म, वडा नं. १३ को करिब १०%, वडा नं. १४ को करिब ९०%, वडा नं. १५ र १६, वडा नं. १७ को करिब ४०%, वडा नं. १८ को करिब ८०%, वडा नं. १९ देखि २१ सम्म, वडा नं. २५ को करिब ६०%, वडा नं. २६ को करिब ३०%, वडा नं. २७ को करिब ५%

## सामुदायिक वनको पृष्ठभूमि:

नेपालमा सामुदायिक वन विकासको अवधारणा वि.सं. २०३० को दशकदेखि लागु भएको भए तापनि यसलाई कानुनीरूपमा अगाडि बढाउने काम वन विकास गुरुयोजना २०४६ अनुरूप वन ऐन र वन नियमावली लागु भइसकेपछि स्थानीय उपभोक्ताहरूलाई समूह गठन गरी सामुदायिक वन हस्तान्तरण गर्ने प्रकृया बढ्दो क्रममा रहेको थियो। वर्तमान सन्दर्भमा सामुदायिक वन विकास कार्यक्रमबाट दिगो वन व्यवस्थापन, वन क्षेत्रमा सुशासन, सामुदायिक विकास, गरिबी निवारण तथा समावेशी आदि पक्षलाई समेटेको छ।

### जिल्लामा सामुदायिक वनको हस्तान्तरण क्रम:

- जिल्लामा पहिलो पटक मिति २०५२/३/६ मा खैरहनी नगरपालिका वडा नं. १-४ (साविक चैनपुर गा.वि.स.) मा पर्ने कंकाली सामुदायिक वन उपभोक्ता समूह गठन गरी ७६० हेक्टर राष्ट्रिय वन क्षेत्र सामुदायिक वनको रूपमा हस्तान्तरण भएको देखिन्छ। हालसम्म जिल्लामा ९३ गोटा सामुदायिक वन हस्तान्तरण भइसकेको छ।
- जिल्लामा हस्तान्तरण भएका सामुदायिक वनहरूमध्ये क्षेत्रफलको हिसाबले सबैभन्दा ठूलो राप्ती नगरपालिका वडा नं. १ मा अवस्थित परेवाश्वरी सामुदायिक वन (हस्तान्तरण मिति २०५३/६/२१, क्षेत्रफल १३१६.५०५ हेक्टर) र सबैभन्दा सानो भरतपुर म.न.पा. वडा नं. १६ स्थित भगवानस्थल सामुदायिक वन (हस्तान्तरण मिति २०७२/३/३१, क्षेत्रफल ६.३४ हेक्टर) हो।
- जिल्लामा सामुदायिक वन विकास कार्यक्रम आ.व. २०५१/५२ बाट शुरु भई हालसम्म ९३ गोटा सामुदायिक वन उपभोक्ता समूहहरूको क्षेत्रफल २३३०९.६७ हेक्टर वन स्थानीय वन उपभोक्ता समूहलाई हस्तान्तरण भइसकेका छन्। आ.व. अनुसार हस्तान्तरण भएका सामुदायिक वनको संख्या तालिका नं. १९ मा समावेश गरिएको छ। सो सामुदायिक वन सम्बन्धी विस्तृत विवरण अनुसूची ३ मा समावेश छ।

### तालिका नं. ३- आ.व. अनुसार हस्तान्तरण भएको सामुदायिक वनको संख्या

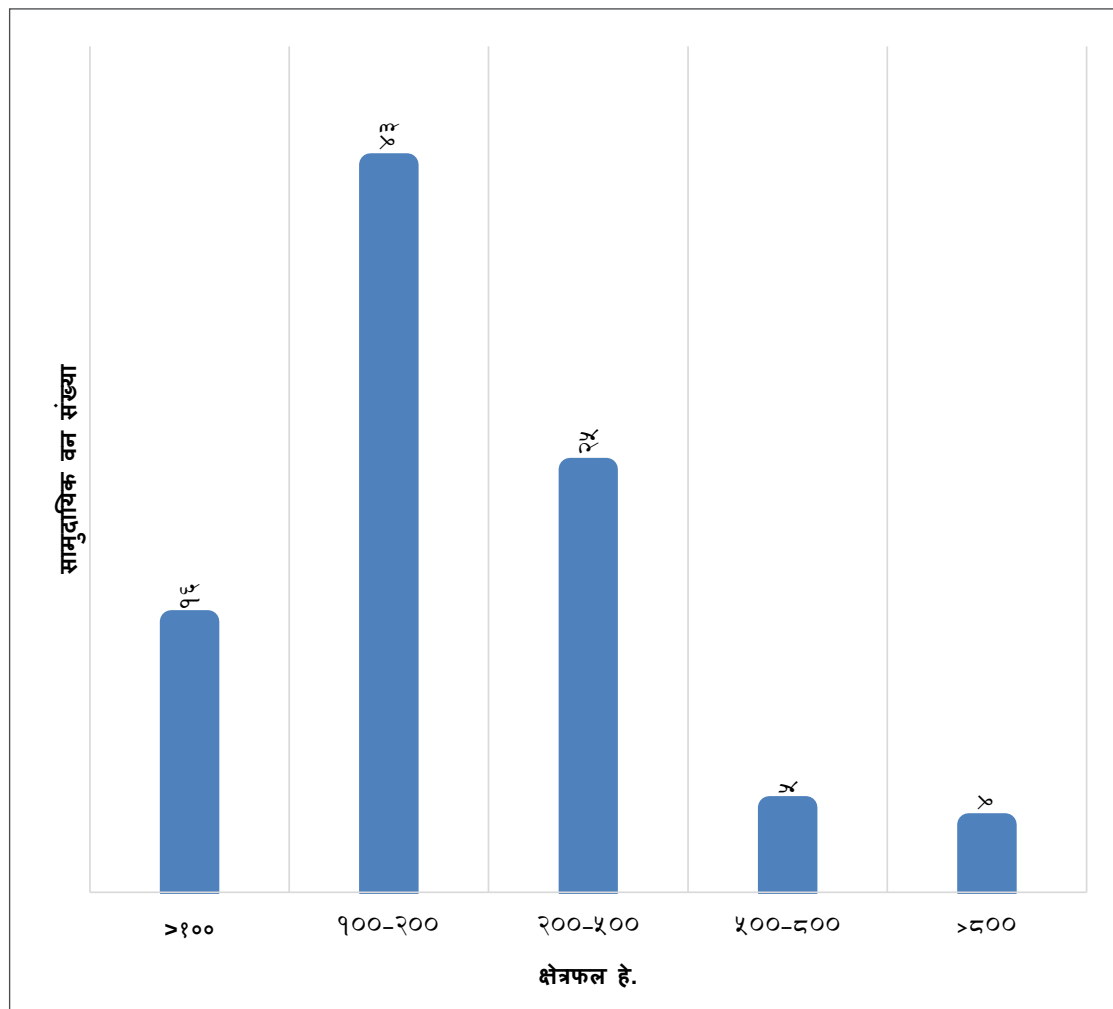
सि. नं.	आ.व.	हस्तान्तरित सा.व. संख्या	जम्मा हस्तान्तरण भएका सा.व.	
			संख्या	क्षेत्रफल (हे.)
१	२०५१/५२	१	१	७४९.१३
२	२०५३/५४	३	४	२५३१.७९
३	२०५४/५५	१	५	३३८४.९७
४	२०५७/५८	५	१०	५९६४.५४
५	२०५८/५९	१	११	६१०९.३४
६	२०५९/६०	५	१६	७१०९.२७
७	२०६१/६२	५	२१	८३१७.०७
८	२०६२/६३	५	२६	९९२८.७१

सि. नं.	आ.व.	हस्तान्तरित सा.व. संख्या	जम्मा हस्तान्तरण भएका सा.व.	
			संख्या	क्षेत्रफल (हे.)
९	२०६३/६४	७	३३	१२३८३.२३
१०	२०६५/६६	७	४०	१४४०५.४२
११	२०६६/६७	१	४१	१४४७०.३८
१२	२०६७/६८	२३	६४	१८११६.६३
१३	२०६८/६९	५	६९	१९२३१.५२
१४	२०६९/७०	२	७१	१९७०३.८३
१५	२०७०/७१	५	७६	२०३२२.८२
१६	२०७१/७२	६	८२	२०९३८.३०
१७	२०७२/७३	५	८७	२१७८७.७१
१८	२०७४/७५	१	८८	२१९७४.६८
१९	२०७५/७६	३	९१	२२४८१.४२
२०	२०७६/७७	२	९३	२३३०९.६७

स्रोत:- वार्षिक प्रगति पुस्तिका २०८०/०८१, डि.व.का. चितवन

## क्षेत्रफलको आधारमा सामुदायिक वनको वर्गीकरण

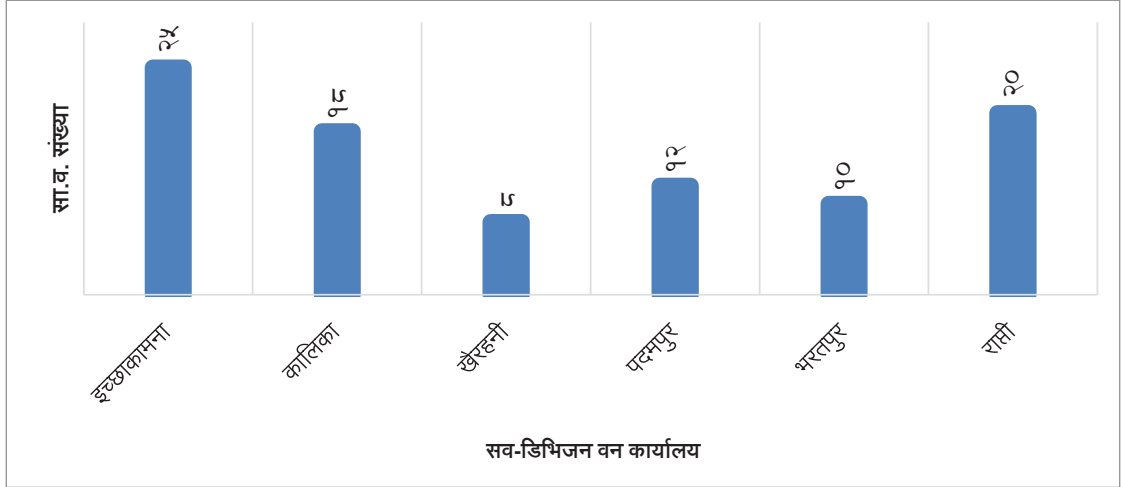
क्षेत्रफलको आधारमा सामुदायिक वनहरूलाई वर्गीकरण गर्दा, १०० हेक्टर भन्दा कम क्षेत्रफल भएका सामुदायिक वन संख्या १६ वटा, १००-२०० हेक्टर भएका सामुदायिक वन संख्या ४३ वटा, २००-५०० हेक्टर क्षेत्रफल भएका सामुदायिक वन संख्या २५ वटा, ५००-८०० हेक्टर क्षेत्रफल भएका सामुदायिक वन ५ वटा र ८०० हेक्टर भन्दा बढी क्षेत्रफल भएका सामुदायिक वन संख्या ४ वटा रहेका छन्।



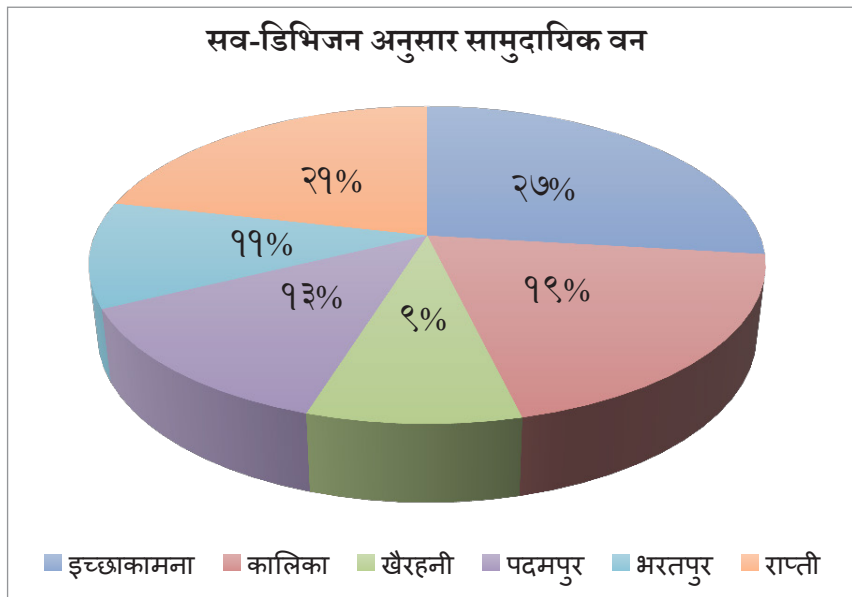
चित्र नं. १ : क्षेत्रफलको आधारमा सामुदायिक वनको वर्गीकरण

## सव-डिभिजन वन कार्यालय अनुसार सामुदायिक वनको संख्या

डिभिजन वन कार्यालय चितवन अन्तर्गतका ६ वटा सव-डिभिजन वन कार्यालयमध्ये इच्छाकामना सव-डिभिजन वन कार्यालय अन्तर्गत सवैभन्दा बढी सामुदायिक वन रहेका छन् भने खैरहनी सव-डिभिजन वन कार्यालय अन्तर्गत सवैभन्दा कम सामुदायिक वन रहेका छन्।



चित्र नं. २- सव-डिभिजन वन कार्यालय अनुसार सामुदायिक वनको संख्या



चित्र नं. ३- सव-डिभिजन वन कार्यालय अनुसार सामुदायिक वन

तालिका नं.-४ आ.व. २०८०/८१ मा सामुदायिक वन उपभोक्ता समूहहरुको वार्षिक आम्दानी विवरण

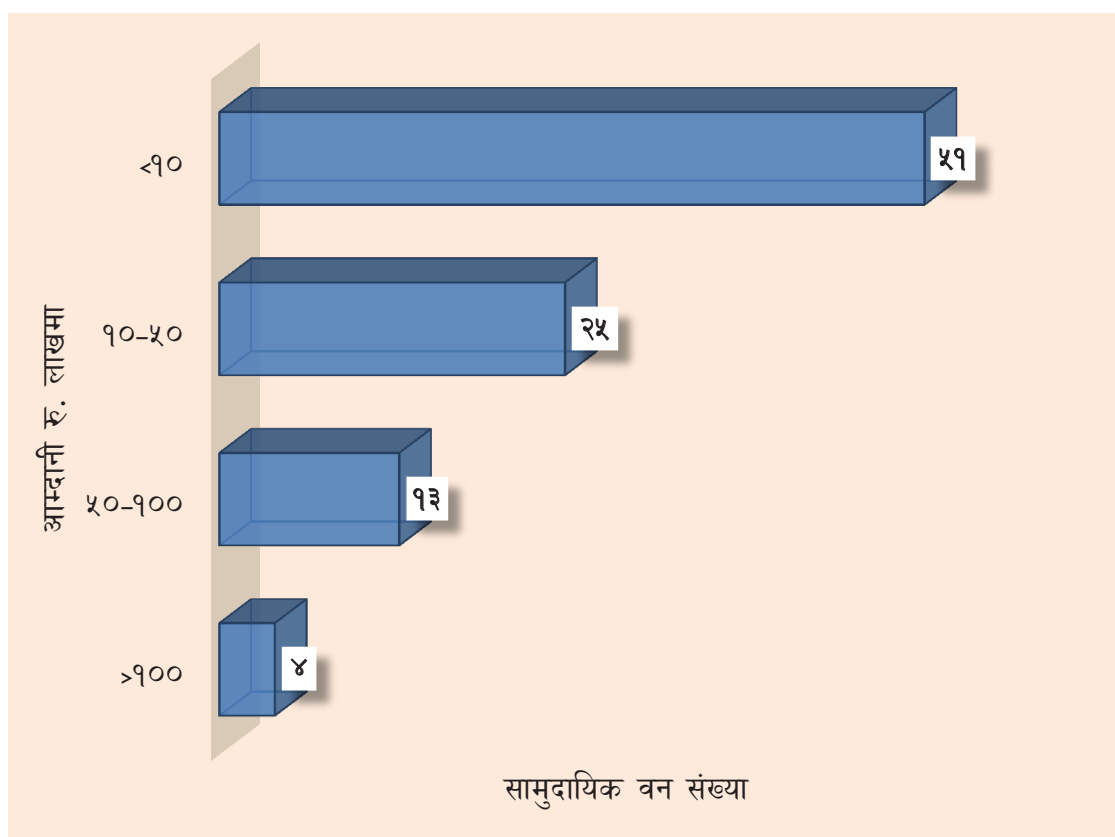
सि. नं.	सव-डिभिजन	सामुदायिक वन	ठेगाना		आम्दानी रु.	कै.
			म.न.पा./न.पा./गा.पा.	वडा नं.		
१	भरतपुर	नवजागृति	भरतपुर म.न.पा.	११	२३,५७९,९५६.६०	
२	राप्ती	परेवाश्वरी	राप्ती न.पा.	१	१२,५५४,२३७.९७	
३	खैरहनी	कंकाली	खैरहनी न.पा.	४	११,९७४,७१९.८०	
४	खैरहनी	दुधकोशी नमूना	राप्ती न.पा.	९	१०,६५२,२८०.९४	
५	कालिका	उदयपुर	कालिका न.पा.	७	९,५१४,४१४.००	
६	भरतपुर	ज्ञानेश्वर	भरतपुर म.न.पा.	१६	८,०४६,९०४.६९	
७	भरतपुर	मझुवा	भरतपुर म.न.पा.	१७	७,२२६,९४९.९५	
८	खैरहनी	अमृतधारापानी	राप्ती न.पा.	९	७,०४३,०२२.५२	
९	पदमपुर	रानीखोला	ईच्छाकामना	७	६,८३२,७५७.७९	
१०	पदमपुर	भिमवली	कालिका न.पा.	५	६,७२३,३९९.४४	
११	खैरहनी	अजिंगरे	खैरहनी न.पा.	३	५,८६१,३३३.८३	
१२	पदमपुर	चतुर्मुखी	कालिका न.पा.	१	५,६६०,७४०.००	
१३	भरतपुर	रामबेल	भरतपुर म.न.पा.	१२	५,६४५,०५५.००	
१४	भरतपुर	सतनचुलि	भरतपुर म.न.पा.	१	५,३२९,६००.८६	
१५	भरतपुर	जलदेवी	भरतपुर म.न.पा.	२	५,०६०,००१.८२	
१६	पदमपुर	कालिखोला देउराली	ईच्छाकामना	७	३,९७१,५२१.००	
१७	पदमपुर	थाङ्गखोला	कालिका न.पा.	२	३,९२८,९१०.३०	
१८	भरतपुर	सेतिदेवी	भरतपुर म.न.पा.	१६	३,६३२,५९०.२०	
१९	कालिका	धारापानी	कालिका न.पा.	८	३,४०१,८९५.७२	
२०	खैरहनी	कालिका	राप्ती न.पा.	८	३,०९१,८९१.१२	
२१	ईच्छाकामना	ईन्द्रेणी	भ.म.न.पा.	२९	२,८३६,३९०.२८	
२२	पदमपुर	तिनकन्या	ईच्छाकामना	७	२,७८५,९१५.००	
२३	पदमपुर	चण्डिस्थान	ईच्छाकामना	७	२,५४२,०८७.००	
२४	पदमपुर	सोमरी	ईच्छाकामना	७	२,४६८,३३०.६६	
२५	पदमपुर	कालिका पिपलटार	ईच्छाकामना	७	२,३९२,६३१.००	

सि. नं.	सव-डिभिजन	सामुदायिक वन	ठेगाना		आम्दानी रु.	कै.
			म.न.पा./न.पा./गा.पा.	वडा नं.		
२६	इच्छाकामना	बागेश्वरी	भ.म.न.पा.	२९	२,०५५,९८०.००	
२७	राप्ती	शिखर	राप्ती न.पा.	५	२,०२१,६९०.००	
२८	कालिका	निवुवाटार	कालिका न.पा.	१०	१,९३२,३२३.२८	
२९	कालिका	प्रगति	कालिका न.पा.	९	१,६८६,२१६.४३	
३०	राप्ती	सुरदेवी	राप्ती न.पा.	१	१,६६८,२७४.२९	
३१	राप्ती	पशुपति कैलाशपुरी	राप्ती न.पा.	२	१,४९३,४४४.६९	
३२	कालिका	देवीढुंगा	कालिका न.पा.	८	१,१७९,८९२.००	
३३	कालिका	मंगलादेवी	कालिका न.पा.	८	१,१७१,१८७.८२	
३४	राप्ती	वनदेवी	राप्ती न.पा.	२	१,०९८,७२९.५५	
३५	कालिका	बटौली	कालिका न.पा.	१०	६७५,५६६.८८	
३६	राप्ती	शिवशक्ती	राप्ती न.पा.	२	५५५,०१०.५८	
३७	खैरहनी	सत्यदेवी	राप्ती न.पा.	१०	४६३,३७७.९०	
३८	कालिका	झरना	कालिका न.पा.	९	४४६,८९४.००	
३९	राप्ती	शिवपुरी	राप्ती न.पा.	२	४१८,९७१.००	
४०	इच्छाकामना	अकाला देवी	भ.म.न.पा.	२९	३३५,०००.००	
४१	कालिका	ईन्द्रेणी	कालिका न.पा.	११	३२९,९२५.००	
४२	कालिका	चेलिवेटि	कालिका न.पा.	८	२८०,९८९.८९	
४३	राप्ती	जनकल्याण	राप्ती न.पा.	११	१८२,४२८.००	
४४	राप्ती	थाकलटार सालघारी	राप्ती न.पा.	११	१०४,९७२.००	
४५	राप्ती	कमिरेपानी	राप्ती न.पा.	१० र ११	४५,४३६.००	
४६	कालिका	चित्राम कमिनचुली	कालिका न.पा.	११	१२,२८१.६१	
४७	राप्ती	किराँती	राप्ती न.पा.	१० र ११	१,२१५.००	

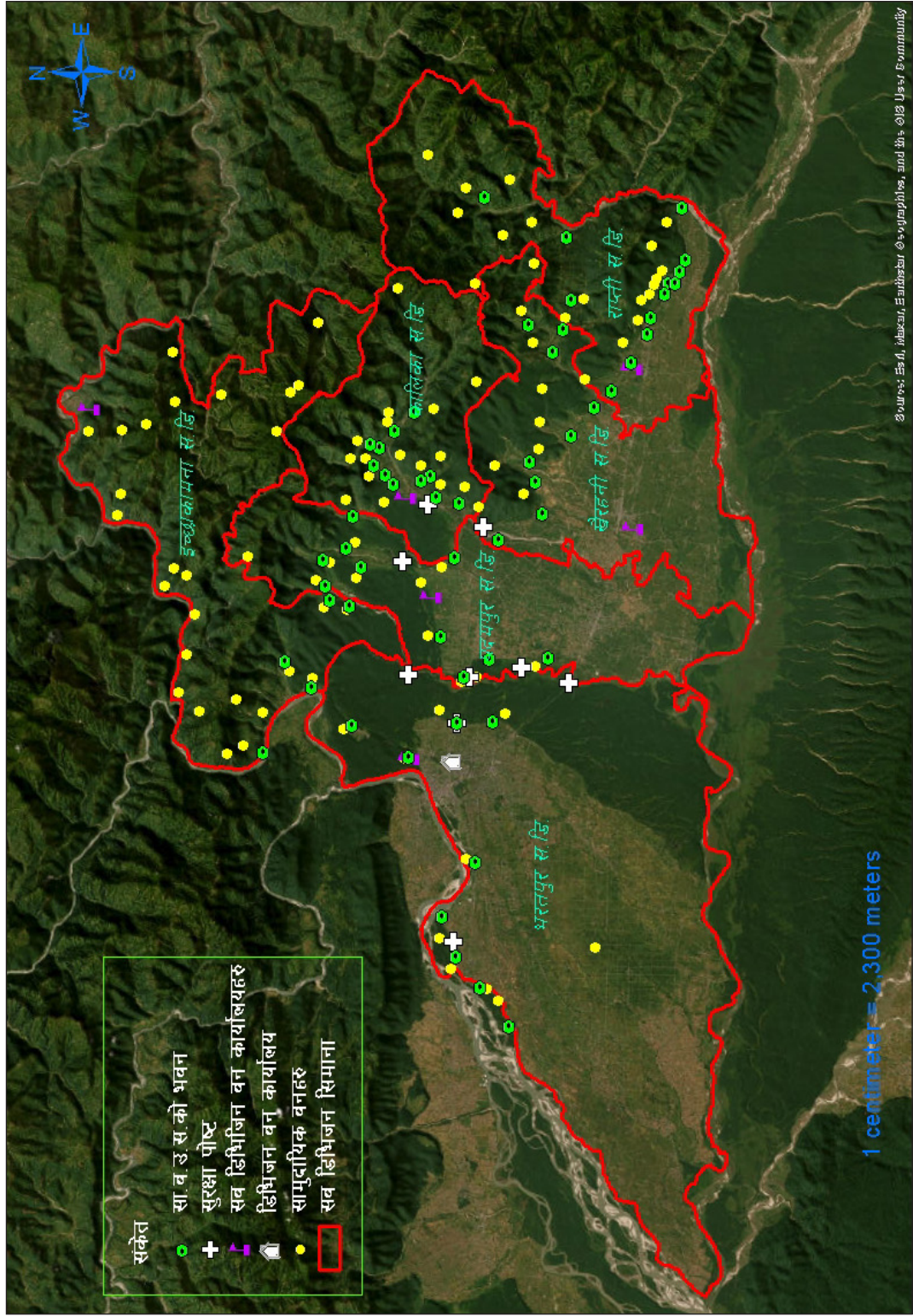
स्रोत: सा.व.उ.स.को बार्षिक लेखा परीक्षण प्रतिवेदन

## सामुदायिक वन उपभोक्ता समूहको आम्दानी

डिभिजन वन कार्यालय, चितवन अन्तर्गत रहेका सामुदायिक वन उपभोक्ता समूहहरूको आ.व.२०८०/८२ को आर्थिक लेखा परीक्षण प्रतिवेनलाई विश्लेषण गर्दा, भरतपुर म.न.पा.-११ मा अवस्थित नवजागृति सामुदायिक वन उपभोक्ता समूहले सबैभन्दा बढी आम्दानी (रु. २३,५७९,९५६.६०) आर्जन गरेको देखिन्छ। सामुदायिक वन उपभोक्ता समूहहरूको आम्दानीको प्रमुख स्रोत काठ/दाउरा तथा वन पैदावार बिक्री वितरण नै रहेको छ। यसबाहेक सामुदायिक वनमा पर्यापर्यटन सञ्चालन शुल्क, सदस्यता नविकरण शुल्क, सदस्यता दर्ता शुल्क, दण्ड जरिवाना, अनुदान तथा अन्य आयस्रोतहरूबाट पनि आम्दानी हुने रहेको पाइन्छ। आ.व. २०८०/८१ को आर्थिक लेखा परीक्षण प्रतिवेदन र समूहहरूको आयकोस्रोतको आधारमा सामुदायिक वन उपभोक्ता समूहलाई निम्नानुसार ४ भागमा वर्गीकरण गरिएको छ:



चित्र नं. ४ : सामुदायिक वनहरूको आम्दानीको अवस्था (रु लाखमा)



Source: ESRI, Dehser, Esri/Dehser, and the ©13 U.S.V. Community

चित्र नं. ५- सामुदायिक वन तथा कार्यालयहरु देखिने नक्सा

## तालिका नं. ५ : सामुदायिक वनको विवरण

सि. नं.	सव-डिभिजन	सामुदायिक वन	ठेगाना		उपभोक्ता समूह दर्ता मिति	सामुदायिक वन हस्तान्तरण मिति	सामुदायिक वनको कोड	हालको कार्योजना		क्षेत्रफल (हे.)	वृक्ष (हे.)	जनसंख्या			कार्योजना म्याद समाप्त हुने आब.	सम्पर्क नं.
			म.न.पा.नं. वा पा.गा.पा. नं.	वडा नं.				स्वीकृत मिति	वृक्ष			महिला	पुरुष	जम्मा		
१	इच्छाकामना	पाँचकन्या देवी	भ.म.न.पा.	२९	२०७१/०३/२२	२०७१/०३/२२	CHI/HA/22/06	२०८२/०३/३२	१०	१८८.८८	६०	२११	२५८	४७७	२०११-१२	अध्यक्ष ९८४५२०८२४४
२	इच्छाकामना	जुरेधुम	भ.म.न.पा.	२९	२०६७/०७/१०	२०६७/०७/१०	CHI/HA/22/04	२०६७/०६/१०	५	१९७.४८	१०८	२८४	२८८	५७२	संशोधन गर्नुपर्ने	कुल ब. गुरुङ्गा ९८४५५१६६९
३	इच्छाकामना	ईन्द्रेणी	भ.म.न.पा.	२९	२०६३/०९/०७	२०६५/१२/०९	CHI/HA/22/01	२०७१/०३/३१	५	२०७.७	४९९	१२४०	१२५५	२४९५	२०८३-८४	टेक ब. गुरुङ्गा ९८४५०६३४१
४	इच्छाकामना	बागेश्वरी	भ.म.न.पा.	२९	२०६३/०७/०२	२०६५/१२/०९	CHI/HA/22/02	२०८१/०३/३३	१०	२०१.२	१९०	५७०	५६०	११३०	२०१०-११	बलराम तामाङ्गा ९८४५२०५३१३
५	इच्छाकामना	रातमाटे लामिडाँडा	भ.म.न.पा.	२९	२०६७/०७/१०	२०६७/०७/१०	CHI/HA/22/05	२०७३/०३/१४	५	४६.९	५४	१७३	१८२	३५५	२०८१-८२	भात ब. गुरुङ्गा ९८४५६७२७६
६	इच्छाकामना	अकाला देवी	भ.म.न.पा.	२९	२०६३/०९/०५	२०६५/१२/०९	CHI/HA/22/03	२०७५/०३/३१	५	२०९.५९	१३७	३८८	३९८	७८६	२०८३-८४	नविन साही ९७४५९९८४४८
७	इच्छाकामना	सात्यदेवी	भ.म.न.पा.	२९	२०६१/०३/३१	२०६१/०३/३१	CHI/JU/22/02	२०७५/०३/३१	५	१९.७५	६०	१११	२२१	४१२	संशोधन गर्नुपर्ने	लाल प्र. गुरुङ्गा ९८६५०८८७८१
८	इच्छाकामना	सिद्धिदेवी	भ.म.न.पा.	२९	२०६१/०३/३१	२०६१/०३/३१	CHI/JU/22/03	२०८१/०८/०४	१०	१८५.४७	७१	२१६	२६२	४७८	२०११-१२	तुलसा गुरुङ्गा ९८६०२१३६७३
९	इच्छाकामना	साल बिसमा	भ.म.न.पा.	२९	२०६८/०३/०९	२०६८/०३/३१	CHI/JU/22/01	२०८२/०३/३२	१०	४२.५८	५३	१४६	१५१	२९७	२०११-१२	पुर्ण ब. गुरुङ्गा ९८४५२०८२२४
१०	इच्छाकामना	सिराईवुली	इच्छाकामना गा.पा.	१	२०७०/१०/२८	२०७२/०३/३१	CHI/SI/19/02	२०७८/०३/३०	५	१३२.५८	१४१	३७५	३८५	७६०	२०८२-८३	रामचन्द्रपुरी ९८४५३१७८१८
११	इच्छाकामना	अजमुरी सत्यनारायण सिद्धेश्वरी	इच्छाकामना गा.पा.	२	२०७३/०९/०८	२०७३/०९/०८	CHI/SI/19/04	२०८१/०८/०५	१०	१३४.२६	१०८	३१६	३१४	६३०	२०११-१२	रण ब. प्रजा ९८४५२१६०१०

सि. नं.	सव-डिभिजन	सामुदायिक वन	ठेगाना		उपभोक्ता समूह दर्ता मिति	सामुदायिक वन हस्तान्तरण मिति	सामुदायिक वनको कोड	हालको कार्ययोजना		क्षेत्रफल (हे.)	जनसंख्या			कार्ययोजना थ्याइ समाप्त हुने आ.व.	सम्पर्क नं.	
			म.न.पा./न.पा./गा.पा.	वडा नं.				स्वीकृत मिति	रु.हे.		महिला	पुरुष	जम्मा			
१२	इच्छाकामना	दम्कनाचुली	इच्छाकामना गा.पा.	२	२०७२/०३/३१	२०७२/१२/२९	CHI/SI/19/03	२०८१/०५/०५	१०	१५४.५४	७५	२०४	२१८	४२२	टेक.ब. मार	अध्यक्ष १८४५५९०४६६
१३	इच्छाकामना	मनकौरी	इच्छाकामना गा.पा.	६	२०७१/०३/२२	२०७१/०३/२२	CHI/MU/20/01	२०८१/०८/०५	१०	१३१.८९	५१	१४७	१६३	३१०	सुकलाल भुजेल	अध्यक्ष १८०६८०१८८४
१४	इच्छाकामना	चोपाङ्गा	इच्छाकामना गा.पा.	१	२०६४/०७/१२	२०६६/१०/२६	CHI/MU/21/01	२०८०/०३/३१	५	६४.१६	७९	२४४	२७७	५२१	फुलमती चोपाङ्गा	अध्यक्ष १८०६८१४६५६
१५	इच्छाकामना	गुरुङ्गा	इच्छाकामना गा.पा.	६	२०७५/०३/३२	२०७२/११/०३	CHI/MU/21/03	२०८२/०३/३२	१०	१३२.०९	६६	२१५	१५८	३७३	बाबुराम गुरुङ्गा	अध्यक्ष १८४६७४६४६७
१६	इच्छाकामना	बुद्धदर्शन	इच्छाकामना गा.पा.	३	२०७२/१२/१८	२०७२/१२/१८	CHI/MU/21/04	२०८१/०८/०५	१०	२२१.१७	८४	२६३	२६७	५३०		अध्यक्ष १८४५२०६७१८
१७	इच्छाकामना	सिद्धिवावा	इच्छाकामना गा.पा.	६	२०७३/०३/३१	२०७३/०३/३१	CHI/MU/20/02	२०८१/०८/०५	१०	१३४.१८	५४	१८२	१४२	३२४		अध्यक्ष १८६०२१८८५
१८	इच्छाकामना	ईच्छाकामना	इच्छाकामना गा.पा.	१	२०६३/०९/०५	२०७५/०५/१३	CHI/MU/20/03	२०८०/०३/३१	५	१८६.९७	८४	२०९	२०५	४०६	ए.ब. गुरुङ्गा	अध्यक्ष १८४५०६७७१४
१९	इच्छाकामना	नर्सिङथान	इच्छाकामना गा.पा.	२	२०७५/०३/३२	२०७५/०२/१३	CHI/MU/20/03	२०८०/०३/३१	५	८७.०४	८१	१७५	२२३	३९८	म.ब. थापा मार	अध्यक्ष १८६६३६६९५७
२०	इच्छाकामना	ओरक	इच्छाकामना गा.पा.	१	२०७५-१०-०८	२०७५/०९/१०	CHI/MU/21/06	२०७५/०९/१०	५	२३४.२३	४३	१०५	१२०	२२५	कमला चोपाङ्गा	अध्यक्ष १८०७२५३०२३
२१	इच्छाकामना	सिद्धदेवी	इच्छाकामना गा.पा.	६	२०६३/०९/०५	२०७५/०१/०८	CHI/MU/21/04	२०८०/०३/३१	५	७३.४७	४८	११५	१३२	२४७		अध्यक्ष १८६९७५२८८७
२२	इच्छाकामना	केरावरी विसौनी	इच्छाकामना गा.पा.	४	२०७२/०३/११	२०७२/०३/३१	CHI/MU/21/02	२०८२/०३/३२	१०	४५.५५	४९	१४१	१६५	३०६	लक्ष्मण थापा	अध्यक्ष १८६००५२०१९
२३	इच्छाकामना	अकलोदेवी	इच्छाकामना गा.पा.	२	२०६३/०९/०५	२०७१/०३/२४	CHI/SI/19/05	२०७१/०३/२४	१०	३५.५७	४८	१२८	१५९	२८७		अध्यक्ष १८६३१६०१६

सि. नं.	सव-डिभिजन	सामुदायिक वन	ठेगाना		उपभोक्ता समूह दर्ता मिति	सामुदायिक वन हस्तान्तर मिति	सामुदायिक वनको कोड	हालको कार्योजना		क्षेत्रफल (हे.)	जसंख्या			कार्योजना थ्याद समाप्त हुने आ.ब.	सम्पर्क नं.	
			म.न.पा./न.पा./गा.पा. नं.	वडा नं.				स्वीकृत मिति	महिला		पुरुष	जम्मा				
२४	इच्छाकामना	रिदीखोला	इच्छाकामना गा.पा.	६	२०७७/०३/३१	२०७७/०३/३१	CHI/ICH/18/08	२०८२/०३/३२	१०	२१९.५७	१०२	२५३	२८८	५४१	२०९१-९२	कविाज गुरुङ्गा अध्यक्ष ९८५५०४७५०९
२५	इच्छाकामना	नागेन	इच्छाकामना गा.पा.	२	२०७७/०३/३१	२०७७/०३/३१	CHI/ICH/18/09	२०७७/०३/३१	१०	११८.८६	७९	२२८	२५७	४८५	२०९२-९३	विक्रम चेपाङ्गा अध्यक्ष
२६	कालिका	उदयपुर	कालिका न.पा.	७	२०६०/०८/१४	२०६७/०५/२४	CHI/JU/16/01	२०७८/०३/३०	५	११९.१९	४४७८	११२७५	११२४८	२२५२३	२०८३-८४	शंकर लामा अध्यक्ष ९८४५९५७१३३
२७	कालिका	बटौली	कालिका न.पा.	१०	२०६३/०७/२९	२०६५/०७/१५	CHI/AM/05/05	२०८१/०८/१९	१०	२३९.४३	२९२	८४६	८२९	१६७५	२०९१-९२	निराजन प्रजा अध्यक्ष ९८४१३५५१३
२८	कालिका	चिब्याम कामिचुली	कालिका न.पा.	११	२०६३/०७/२९	२०६५/१२/०९	CHI/AM/05/07	२०८१/०८/१९	१०	३१४.७२	९०	२७६	२९९	५७५	२०९१-९२	नेपाराम चेपाङ्गा अध्यक्ष ९७४५३३३१५१
२९	कालिका	देउजर	कालिका न.पा.	१०	२०५८/०३/१३	२०५९/०९/०८	CHI/AM/05/02	२०७०/०३/११	१०	२८२.७९	५२	१६७	३१६	३१६	संशोधन गर्नुपर्ने	कविाज प्रजा अध्यक्ष ९८६१६२२९११
३०	कालिका	निवुवाटार	कालिका न.पा.	१०	२०५९/०६/१७	२०६३/०२/१४	CHI/AM/05/04	२०८१/०८/२१	१०	४९०.०२	२४४	६७०	६६४	१३३४	२०९१-९२	डिल ब. गुरुङ्गा अध्यक्ष ९८५५०४८२१०
३१	कालिका	ईन्द्रेणी	कालिका न.पा.	११	२०५३/१२/२४	२०६३/०२/१४	CHI/AM/05/01	२०७८/०३/३०	५	४८७.	३०७	५०७	४७७	९८४	२०८१-८२	सन्देश चेपाङ्गा अध्यक्ष ९८४५६७१२७४
३२	कालिका	जनप्रति	कालिका न.पा.	९	२०५८/०६/२३	२०६०/०३/३२	CHI/SH/17/02	२०७२/०३/३१	१०	१५४.२२	२८४	८३६	१७०४	१७०४	संशोधन गर्नुपर्ने	एक ब. अधिकारी अध्यक्ष ९८४५९५७१३६
३३	कालिका	प्रगति	कालिका न.पा.	९	२०५९/११/०२	२०६१/०६/०५	CHI/SH/17/01	२०८१/०८/१९	१०	१५२.८९	१८०	४२७	४४७	८७४	२०९१-९२	भोज ब. राणा मगर अध्यक्ष ९८४५०९११९९
३४	कालिका	कालिका	कालिका न.पा.	८	२०५७/०२/०४	२०६१/०८/२०	CHI/SH/17/04	२०७३/०१/२२	१०	१९७.१४	२१२	५७६	५७८	११५४	२०८१-८२	हरी गोतामे अध्यक्ष ९८४५३३६०९
३५	कालिका	धारापानी	कालिका न.पा.	८	२०६१/०८/१८	२०६४/०१/०५	CHI/SH/17/05	२०८१/०८/२१	१०	२००.४१	१३०	३२७	३५१	६७८	२०९१-९२	भारत ढुंगाना अध्यक्ष ९८५५०९५४१

सि. नं.	सव-डिभिजन	सामुदायिक वन	ठेगाना		उपभोक्ता समूह दर्ता मिति	सामुदायिक वन हस्तान्तरण मिति	सामुदायिक वनको कोड	हालको कार्ययोजना		क्षेत्रफल (हे.)	जनसंख्या			कार्ययोजना ब्याद समाप्त हुने आ.व.	सम्पर्क नं.		
			म.न.पा./न.पा./गा.पा. नं.	वडा नं.				स्वीकृत मिति	महिला		पुरुष	जम्मा					
३६	कालिका	जमुना	कालिका न.पा.	९	२०५८/०६/२३	२०६१/०६/०५	CHI/SH/17/03	२०७५/०३/३२	१०	३०.१७	३९	११०	२१०	२०८४-८५	पवित्रा मार	१७४५३७४२३१	
३७	कालिका	समफार्पाइंग	कालिका न.पा.	९	२०६१/०८/२०	२०६७/०६/०६	CHI/SH/17/06	२०८१/०८/१९	१०	९३.४	१३१	३४४	३५०	२०९१-९२	भिम ब. बि.क.	९८४०५३३३८०	
३८	कालिका	मंगलादेवी	कालिका न.पा.	८	२०६२/११/१२	२०६७/०७/१०	CHI/SH/17/07	२०८१/०८/२१	१०	७१.७	१३१	३४९	३५८	२०९१-९२	निराजन श्रेष्ठ	९८४५०५६२२२	
३९	कालिका	देवीढुंगा	कालिका न.पा.	८	२०६३/१२/१४	२०६७/०७/१०	CHI/SH/17/08	२०८१/०८/२१	१०	१८०.२७	१७२	४१९	८०९	२०९१-९२	राम मार	९८६६३५८६६५	
४०	कालिका	चेलिवोटि	कालिका न.पा.	८	२०६७/०७/१०	२०६७/०७/१०	CHI/SH/17/09	२०८१/०८/११	१०	५५.७१	५६	१२४	१२३	२०९१-९२	बुल कुमारी मार	९८६५११५०३५	
४१	कालिका	अमलाचुली	कालिका न.पा.	८	२०६८/१२/०९	२०७०/०३/३१	CHI/SH/17/10	२०७५/०९/२४	५	२५.२१९	२३५	६१३	१३७२	संशोधन गर्गुर्पने	मिन ब. गुरुङ	९८४५३७७७५१	
४२	कालिका	झरना	कालिका न.पा.	९	२०७०/०३/३१	२०७०/०३/३१	CHI/SH/17/11	२०८१/०८/१९	१०	३६४.२८	१६०	३१३	४४८	२०९१-९२	राम कुमार श्रेष्ठ	९८४५६३०९०५	
४३	कालिका	लटौली	कालिका न.पा.	९	२०७०/१०/२८	२०७२/०३/३१	CHI/SH/17/12	२०८१/०८/१९	१०	७०.४९	१४७	४३३	८३१	२०९१-९२	धन ब. बस्नेत	९८१२२११८१५	
४४	खैरहनी	पर्वत	राप्ती न.पा.	१०	२०५१/०९/०८	२०६३/०१/२१	CHI/KO/04/03	२०८१/१२/१२	१०	४६.११	२४०	६०९	१२१०	२०९१-९२		अध्यक्ष	९८६५००८५८७
४५	खैरहनी	सातकन्या	रत्नमार न.पा.	१६	२०५८/१०/०५	२०६२/०५/२७	CHI/AM/13/01	२०८१/०८/२०	१०	७१.८५	४५७	११८०	१२२३	२०९१-९२	रामहरी पनेरु	अध्यक्ष	९८४५१४२०४५
४६	खैरहनी	कंकाली	खैरहनी न.पा.	४	२०५२/०३/०६	२०५२/०३/०६	CHI/AM/09/01	२०८१/१२/०७	१०	७४५.०७	२२५१	६६१८	१३५०५	२०९१-९२	देवी प्र. न्यौपाने	अध्यक्ष	९८५५०६६९३५
४७	खैरहनी	अचिगरे	खैरहनी न.पा.	३	२०५३/०६/१७	२०५४/०१/१९	CHI/AM/09/02	२०८१/११/२३	१०	२७८.९८	१०७९	२६९४	५३९५	२०९१-९२	रत्न ब. धिसिङ्गा	अध्यक्ष	९८४५०४८२३७

सि. नं.	सब-डिभिजन	सामुदायिक वन	ठेगाना		उपभोक्ता समूह दर्ता मिति	सामुदायिक वन हस्तान्तरण मिति	सामुदायिक वनको कोड	हालको कार्ययोजना		क्षेत्रफल (हे.)	जमसख्या			कार्ययोजना ब्याद समाप्त हुने आ.ब.	सम्पर्क नं.	
			म.न.पा./न.पा./गा.पा. नं.	वडा नं.				स्वीकृत मिति	महिला		पुरुष	जम्मा				
४८	खैरहनी	अमृतधारापानी वन	राप्ती न.पा.	९	२०५३/०६/२२	२०५५/०३/२९	CHI/AM/14/01	३०७३/०३/३१	१०	८५३.१८	८६८	२१५०	२०२६	४१७६	मेख ब. खड्का	९८४२०९८६२४
४९	खैरहनी	दुधकोशी नमुना	राप्ती न.पा.	९	२०५३/०४/२९	२०५७/०६/२७	CHI/AM/14/02	२०८१/०८/२३	५	६४०.४७	१५४७	४१५३	४४२३	८५७६	फतेजंग तामाङ्गा	९८४५०५०५४९
५०	खैरहनी	कालिका	राप्ती न.पा.	८	२०५७/१२/१३	२०५८/०३/३१	CHI/AM/14/04	२०८१/११/२२	१०	१०५७.२८	२४७५	६१५५	६१८०	१२३७५	माधव गिरी	९८४५३७०३१७
५१	खैरहनी	सत्यदेवी	राप्ती न.पा.	१०	२०५१/०३/३१	२०६३/०७/१७	CHI/KO/04/04	२०८१/०३/२३	१०	४११.०३	२२३	६७५	६६७	१३४२	इन्द्र ब. तामाङ्गा	९८४५०६६६०४८
५२	पदमपुर	तिनकन्या	ईच्छाकामना	७	२०६७/०५/२९	२०६७/०५/२९	CHI/JU/18/03	२०७९/०३/३१	५	१९८.२९	१८५	५४३	४२१	१६४	मम ब. मगर	९८४५०२११७४
५३	पदमपुर	चण्डिस्थान	ईच्छाकामना	७	२०६७/०५/२९	२०६७/०५/२९	CHI/HA/18/04	२०७९/०३/३१	५	१९८.५५	१९४	४७९	४९४	१७३	अमृत गुरुङ्गा	९८४५०९९९४०
५४	पदमपुर	कालिखोला देउराली	ईच्छाकामना	७	२०६७/०५/२९	२०६७/०५/२९	CHI/HA/18/01	२०७९/०३/३१	५	१९७.५३	३७४	९५४	९१६	१८७०	राम ब. गुरुङ्गा	९८४५५८६७२१
५५	पदमपुर	रानीखोला	ईच्छाकामना	७	२०६७/०५/२९	२०६७/०५/२९	CHI/HA/18/02	२०७९/०३/३१	५	१९९.६१	२६२	७८६	७७८	१५६४	राज कुमार मगर	९८४२५६८०८१
५६	पदमपुर	कालिका पिपलटार	ईच्छाकामना	७	२०६७/०५/२९	२०६७/०५/२९	CHI/HA/18/05	२०७९/०३/३१	५	२००.२८	१९५	४९२	४४४	९३६	मम ब. गुरुङ्गा	९८४५०५६६२८१
५७	पदमपुर	सोमरी	ईच्छाकामना	७	२०६७/०५/२९	२०६७/०५/२९	CHI/HA/18/06	२०७९/०३/३१	५	१५२.८४	७२	१८३	१७६	३५९	मनिगाब गुरुङ्गा	९८६१८१११३७
५८	पदमपुर	देवीथान	ईच्छाकामना	७	२०७१/०३/२२	२०७१/०३/२२	CHI/HA/18/07	२०७८/०३/३०	५	७२.	६०	१६५	१७५	३४०	होम ब. गुरुङ्गा	९८४५१७५४३
५९	पदमपुर	चतुर्मुखी	कालिका न.पा.	१	२०५७/०२/१८	२०६७/०५/२९	CHI/JU/16/02	२०७८/०३/३०	५	१९७.६५	४५०	१२३२	१२४३	२४७५	हरी कु. गुरुङ्गा	९८४५०६८६८५

सि. नं.	सक-डिभिजन	सामुदायिक वन	ठेगाना		उपभोक्ता समूह दर्ता मिति	सामुदायिक वन हस्तान्तरण मिति	सामुदायिक वनको कोड	हालको कार्ययोजना		क्षेत्रफल (हे.)	जसंख्या			कार्ययोजना म्याद समाप्त हुने आ.व.	सम्पर्क नं.	
			म.न.पा./न.पा./गा.पा. नं.	वडा नं.				स्वीकृत मिति	महिला		पुरुष	जम्मा				
६०	पदमपुर	थाङ्गखोला	कालिका न.पा.	२	२०६०/०४/१२	२०६७/०५/२९	CHI/JU/10/02	२०७८/०३/३०	५	१९९.८५	१७६	५०९२	४९६३	१००५५	२०८२-८३	राम ब. कार्की अध्यक्ष ९८५५०६३११९
६१	पदमपुर	भिमवली	कालिका न.पा.	५	२०६७/०५/२९	२०६७/०५/२९	CHI/JU/10/03	२०७८/०३/३०	५	१९९.५३	७६२	२०३१	१९७६	४००७	२०८२-८३	जयचन्द्र प्र. चौधरी अध्यक्ष ९८५५०५१४५२
६२	पदमपुर	पदमपुर	कालिका न.पा.	४	२०६७/०५/२४	२०६७/०५/२४	CHI/JU/10/01	२०७८/०३/३०	५	१९९.४०	१०३७	२११४	२०३४	४१४८	२०८२-८३	सन्त ब. चौधरी अध्यक्ष ९८५५०६४६१९
६३	पदमपुर	पञ्चकन्या	रत्नपुर न.पा.	११	२०५८/०४/१७	२०६७/०६/०४	CHI/JU/12/01	२०७८/०३/३०	५	१९८.७३	२३३०	६३१५	११८१५		२०८२-८३	कृष्ण प्र. बगाले अध्यक्ष ९८५५०६२२१०
६४	भतपुर	रामबेल	भतपुर म.न.पा.	१२	२०५८/०३/११	२०६७/१०/१८	CHI/AP/01/03	२०७८/०३/३०	५	१९७.११	१७१४	४४६१	४६७६	११३७	२०८२-८३	मादब धिताल अध्यक्ष ९८४५१५५३३५
६५	भतपुर	सतचुलि	भतपुर म.न.पा.	१	२०५८/०५/११	२०६७/०५/२९	CHI/AP/01/01	२०७८/०१/२९	५	१९८.१	८४१	१४८५	१४६६	२१५१	२०८१-८२	चुडामनी गुरुङ्गा अध्यक्ष ९८५५०२२३३३
६६	भतपुर	जलदेवी	भतपुर म.न.पा.	२	२०५८/०६/०१	२०६७/०६/०४	CHI/AP/01/02	२०७८/०३/३०	५	१९७.८७	१५३०	२८६४	२९४२	५८०६	२०८२-८३	रिक्केष आर्याल उपाध्यक्ष ९८५५०५१३१०
६७	भतपुर	नवजागृति	भतपुर म.न.पा.	११	२०५६/११/२४	२०७३/०३/०२	CHI/AP/01/04	२०७८/०१/२९	५	३१५.७६	३८६४	१०८२५	१०१७१	२१००४	२०८१-८२	नारायण के.सी. अध्यक्ष ९८५५०७७५५२
६८	भतपुर	सेतिलेडी	भतपुर म.न.पा.	१६	२०६१/०९/२१	२०६३/०३/३२	CHI/GU/23/02	२०७४/०३/३०	१०	१५३.१६	५४४	१४१४	१३१४	२७२८	२०८२-८३	सुकमान घले अध्यक्ष ९८४९०१३७५
६९	भतपुर	ज्ञानेश्वर	भतपुर म.न.पा.	१६	२०५९/०६/१७	२०५९/०६/१७	CHI/GU/23/01	२०७५/०२/११	१०	२३०.१५	२२५०	५९८०	५२७०	११२५०	२०८४-८५	निर्मला श्रेष्ठ अध्यक्ष ९८५५०७८९७४
७०	भतपुर	सिद्धिगणेश	भतपुर म.न.पा.	१६	२०६१/०८/०८	२०६८/०१/०६	CHI/GU/23/03	२०७८/०३/३०	५	१०५.००	२३८१	२२१५	२२४२	४४५७	२०८३-८४	विष्णु हरी अध्यक्ष ९८५५०५४३२१
७१	भतपुर	मडुवा	भतपुर म.न.पा.	१७	२०६०/०१/१४	२०७०/०३/३१	CHI/GU/28/01	२०७९/११/१४	५	१९९.८०	४०७८	१०६८३	१०९०७	२१५९०	२०८३-८४	भारताज पौडेल अध्यक्ष ९८५५१४००७

सि. नं.	समुदायिक वन	ठेगाना		उपभोक्ता समूह दर्ता मिति	सामुदायिक वन हस्तान्तरण मिति	सामुदायिक वनको कोड	हालको कार्ययोजना		क्षेत्रफल (हे.)	जसंख्या			कार्ययोजना थ्याइ समाप्त हुने आ.व.	सम्पर्क नं.
		म.न.पा./न.पा./गा.पा. नं.	वडा नं.				स्वीकृत मिति	महिला		पुरुष	जम्मा			
७२	भक्तपुर	भक्तपुर म.न.पा.	१५	२०५५/११/२०	२०७२/०३/३१	CHI/GU/2०/01	२०७०/०३/३१	५	६.३४	१३	२४०	५००	२०८२-८३	शिव चापागाई अध्येक्ष १८४५०७०१२८
७३	भक्तपुर	भक्तपुर म.न.पा.	१३	२०७२/०३/३१	२०७३/०३/३१	CHI/GU/2०/02	२०७३/०३/३१	१०	१०.११	४२४	१०४५	१०३८	२०८२-८३	नारायण गौतम अध्येक्ष १८४५६१२२१६
७४	राप्ती	राप्ती न.पा.	२	२०५३/०६/०९	२०५८/०३/३१	CHI/GA/02/03	२०८१/०३/२३	१०	१५.८२	७७५	१६६०	१६५१	२०१०-११	राम ब. राई अध्येक्ष १८५५०५२८२४
७५	राप्ती	राप्ती न.पा.	१२	२०६१/०३/३१	२०६१/०३/३१	CHI/KO/37/02	२०७४/०३/३०	१०	११.२८	१३५	३३३	६५३	२०८३-८४	अध्येक्ष १८४५६७५६६१
७६	राप्ती	राप्ती न.पा.	२	२०५३/०६/२१	२०५८/०३/३१	CHI/GA/02/04	२०८०/११/१८	१०	१६.३७	३७५	१५०	८६६	२०८१-१०	गोविन्द ब. बतौला अध्येक्ष १८४५६१४४७४
७७	राप्ती	राप्ती न.पा.	११	२०६१/०६/०९	२०६१/०६/०९	CHI/KO/04/02	२०८०/११/१६	८	८.७६	२१२	५३६	६२९	२०८७-८८	एन मोक्तान अध्येक्ष १८४५३१५७७८
७८	राप्ती	राप्ती न.पा.	१	२०५३/०५/२४	२०५३/०५/२४	CHI/GA/02/01	२०८०/११/०९	७	१८.६८	५३५	१३४०	१३३५	२०८६-८७	रामहरी डल्लाकोटी अध्येक्ष १८४५०४४४४२
७९	राप्ती	राप्ती न.पा.	१२	२०६३/०६/२६	२०६३/०६/०३	CHI/KO/37/01	२०७४/०३/३०	१०	११.५२	१११	२५०	५००	२०८३-८४	अध्येक्ष १८४५६७१३८८
८०	राप्ती	राप्ती न.पा.	३	२०५८/११/०२	२०६२/०९/०१	CHI/GA/02/07	२०७२/०३/३१	१०	३१.८६	२०३	५००	१२००	संशोधन गर्नुपर्ने	पवित्र पाठक अध्येक्ष १८४५२१७८३६
८१	राप्ती	राप्ती न.पा.	२	२०५३/०६/१७	२०५८/०६/०९	CHI/GA/02/06	२०८०/११/२१	१०	१४.५०	४०५	१२२	१०२८	२०८१-१०	हरिराम पाठक अध्येक्ष १८५५२६२७६५
८२	राप्ती	राप्ती न.पा.	२	२०५३/०६/१७	२०६०/०३/३२	CHI/GA/02/05	२०८१/११/१९	१०	१३.७४	४१४	१११७	९३२	२०११-१२	सुनिल पाठक उपाध्येक्ष १८४५०७६११०
८३	राप्ती	राप्ती न.पा.	१	२०५३/०४/२८	२०५३/०६/२१	CHI/GA/02/02	२०८१/०८/२४	१०	१३.५०	८३८	२३४०	२३३४	२०११-१२	सिंह ब. तामाङ्गा अध्येक्ष १८४५०८३०३१

सि. नं.	सक-डिभिजन	सामुदायिक वन	ठेगाना		उपभोक्ता समूह दर्ता मिति	सामुदायिक वन हस्तान्तरण मिति	सामुदायिक वनको कोड	हालको कार्ययोजना		क्षेत्रफल (हे.)	जमसख्या			कार्ययोजना म्याद समाप्त हुने आ.व.	सम्पर्क नं.
			म.न.पा./न.पा./गा.पा. नं.	वडा नं.				स्वीकृत मिति	महिला		पुरुष	जम्मा			
८४	राप्ती	शिखर हरियाली	राप्ती न.पा.	३	२०५८/११/०६	२०६३/०८/०७	CHI/GA/03/01	२०७८/०३/३०	१०	६७३.	१४००	७८७३	८१०७	१५१८०	अध्यक्ष १८४५५२२६१८
८५	राप्ती	जनकल्याण	राप्ती न.पा.	११	२०५९/०३/१८	२०६३/०७/१७	CHI/KO/04/05	२०८१/१०/१५	८	६२१.४८	२३३	५८५	५८०	११६५	अध्यक्ष १८६९७७६२६२
८६	राप्ती	शिखर	राप्ती न.पा.	५	२०६३/०१/०३	२०६४/०२/०८	CHI/GA/03/02	२०८१/०३/२३	७	२११.१२	१२३६	२७८१	२७८०	५५६१	अध्यक्ष १८५५०६६६७७
८७	राप्ती	बाघदेवी	राप्ती न.पा.	७	२०५४/०८/१७	२०५८/०३/०७	CHI/GA/14/03	२०८०/११/०९	७	५५८.३९	१२८३	३३८१	३६५६	७०३७	अध्यक्ष १८४५०६९०२२
८८	राप्ती	कमिरानी	राप्ती न.पा.	१० र ११	२०५९/०९/२८	२०६०/०३/३२	CHI/KO/04/01	२०८१/११/१९	१०	३३२.६८	१४०	३७८	४६२	८४०	अध्यक्ष १८४५३२१३५१
८९	राप्ती	किराँती	राप्ती न.पा.	१० र ११	२०६३/११/०८	२०६४/०७/१५	CHI/KO/04/07	२०८१/०७/२५	५	३३४.६२	८५	२८५	२३०	५१५	अध्यक्ष १८४५०८१८३५
९०	राप्ती	चक्रदेवी	राप्ती न.पा.	१३	२०६९/०३/३१	२०६९/०३/३१	CHI/KO/37/03	२०७४-०३-२४	१०	१६४.४२	६५	२३८	२५६	४१४	अध्यक्ष १८४५७९३११७
९१	राप्ती	श्री गणेश	राप्ती न.पा.	१३	२०६९/०३/३१	२०६९/०३/३१	CHI/KO/37/04	२०७४/०३/३०	१०	१९३.७९	७७	३०९	२८२	५८३	अध्यक्ष १८४५५९१८५३
९२	राप्ती	जोर्जिनी	राप्ती न.पा.	१२	२०६३/०६/२६	२०६३/०९/१०	CHI/KO/04/06	२०७५/०३/३०	१०	१७२.८६	९८	४३६	४५०	८८६	अध्यक्ष १८४५४७०५५४
९३	राप्ती	दाङ्लो	राप्ती न.पा.	१२	२०५८/०३/१३	२०६५/०७/१५	CHI/KO/04/08	२०८१/०८/२०	१०	४९३.३२	११०	३५५	३४५	७००	अध्यक्ष १८४५७९३५८८
		कुल जम्मा								२३३०५.६७	५३२०८	१३७१७	१३७७३	१७६५०	

तालिका नं. ६- दिगो वन व्यवस्थापन कार्यविधि अनुसार वन संवर्धन प्रणालीमा आधारित सामुदायिक वनहरू

सि. नं.	सब-डिभिजन	सामुदायिक वन	ठेगाना		हालको कार्ययोजना		क्षेत्रफल (हे.)	घरधुरी	जनसंख्या			कार्ययोजना
			म.न.पा./न.पा./गा.पा.	वडा नं.	स्वीकृत मिति	अवधि			महिला	पुरुष	जम्मा	
१	इच्छाकामना	बागेश्वरी	भ.म.न.पा.	२९	२०८१/०३/२३	१०	२०९.२	१९०	५७०	५६०	११३०	२०९१-९२
२	कालिका	निवुवाटार	कालिका न.पा.	१०	२०८१/०८/२१	१०	४९०.०२	२४४	६७०	६६४	१३३४	२०९१-९२
३	कालिका	प्रगति	कालिका न.पा.	९	२०८१/०८/२१	१०	१५२.८९	१८०	४२७	४४७	८७४	२०९१-९२
४	कालिका	धारापानी	कालिका न.पा.	८	२०८१/०८/२१	१०	२००.४९	१३०	३२७	३५९	६७८	२०९१-९२
५	कालिका	मंगलादेवी	कालिका न.पा.	८	२०८१/०८/२१	१०	७१.७	१३१	३४९	३५८	७०७	२०९१-९२
६	कालिका	देवीढुंगा	कालिका न.पा.	८	२०८१/०८/२१	१०	१८०.२७	१७२	३९०	४१९	८०९	२०९१-९२
७	खैरहनी	पर्वत	राप्ती न.पा.	१०	२०८१/१२/१२	१०	४६१.११	२४०	६०९	६०९	१२१०	२०९१-९२
८	खैरहनी	कंकाली	खैरहनी न.पा.	४	२०८१/१२/०७	१०	७४५.०७	२२५१	६६१८	६८८७	१३५०५	२०९१-९२
९	खैरहनी	अजिगरे	खैरहनी न.पा.	३	२०८१/११/२३	१०	२७८.९८	१०७९	२७०९	२६९४	५३९५	२०९१-९२
१०	खैरहनी	कालिका	राप्ती न.पा.	८	२०८१/११/२२	१०	१०५७.२८	२४७५	६१९५	६१८०	१२३७५	२०९१-९२
११	खैरहनी	सत्यदेवी	राप्ती न.पा.	१०	२०८१/०३/२३	१०	४९१.०३	२२३	६७५	६६७	१३४२	२०९०-९१
१२	राप्ती	शिवशक्ती	राप्ती न.पा.	२	२०८१/०३/२३	१०	१५८.८२९	७७५	१६६०	१६५९	३३१९	२०९०-९१
१३	राप्ती	शिवपुरी	राप्ती न.पा.	२	२०८०/११/१८	१०	१६४.३७४	३७५	९५०	८६६	१८१६	२०८९-९०
१४	राप्ती	थाकलटार सालघारी	राप्ती न.पा.	११	२०८०/११/१६	८	८८७.६६	२१२	५३६	६२९	११६५	२०८७-८८
१५	राप्ती	सुरदेवी	राप्ती न.पा.	१	२०८०/११/०९	७	१८७.६८	५३५	१३४०	१३३५	२६७५	२०८६-८७
१६	राप्ती	पशुपति कैलाशपुरी	राप्ती न.पा.	२	२०८०/११/२१	१०	१४४.५०८	४०५	९२२	१०२८	१९५०	२०८९-९०
१७	राप्ती	वनदेवी	राप्ती न.पा.	२	२०८१/११/१९	१०	१३५.७४	४१४	१११७	९३२	२०४९	२०९१-९२

सि. नं.	सब-डिभिजन	सामुदायिक वन	ठेगाना		हालको कार्ययोजना		क्षेत्रफल (हे.)	घरधुरी	जनसंख्या		कार्ययोजना	
			म.न.पा./न.पा./गा.पा.	वडा नं.	स्वीकृत मिति	अवधि			महिला	पुरुष		जम्मा
१८	राप्ती	जनकल्याण	राप्ती न.पा.	११	२०८१/१०/१५	८	६२१.४८	२३३	५८५	५८०	११६५	२०१०-११
१९	राप्ती	शिखर	राप्ती न.पा.	५	२०८१/०३/२३	७	२९९.१२	१२३६	२७८१	२७८०	५५६१	२०८७-८८
२०	राप्ती	बाघदेवी	राप्ती न.पा.	७	२०८०/११/०९	७	५५८.३९	१२८३	३३८१	३६५६	७०३७	२०८६-८७
२१	राप्ती	कामिरेपानी	राप्ती न.पा.	१० र ११	२०८१/११/१९	१०	३३२.६८	१४०	३७८	४६२	८४०	२०११-१२
		<b>कुल जम्मा</b>					<b>७८२०.४२</b>	<b>१२९२३</b>	<b>३३१७३</b>	<b>३३७५५</b>	<b>६६९२८</b>	

### तालिका नं. ७- आ.व. २०८२/८३ मा नविकरण गर्नु पर्ने सामुदायिक वनहरू

सि. नं.	सब-डिभिजन	सामुदायिक वन	ठेगाना		क्षेत्रफल (हे.)	घरधुरी	कार्ययोजना म्याद समाप्त हुने आ.व.	सम्पर्क नं.		
			स्थानीय तह	वडा नं.				नाम	पद	मो.नं.
१	इच्छाकामना	जुरथुम	भ.म.न.पा.	२९	१९७.४८	१०८	संशोधन गर्नुपर्ने	कुल ब. गुरुङ्गा	अध्यक्ष	९८४५५४१६६९
२	इच्छाकामना	रातमाटे लामिडाँडा	भ.म.न.पा.	२९	४६.९	५४	संशोधन गर्नुपर्ने	भारत ब. गुरुङ्गा	अध्यक्ष	९८४५६७२२७६
३	इच्छाकामना	सत्यदेवी	भ.म.न.पा.	२९	१९.७५	६०	संशोधन गर्नुपर्ने	लाल प्र. गुरुङ्गा	उपाध्यक्ष	९८६५०८८७८१
४	इच्छाकामना	सिराईचुली	इच्छाकामना गा.पा.	१	१३२.५८	१४१	२०८२-८३	रामचन्द्र पुरी	अध्यक्ष	९८४५३२७८१८
५	इच्छाकामना	ओरक	इच्छाकामना गा.पा.	१	२३४.२३	४३	संशोधन गर्नुपर्ने	कमला चेपाङ्गा	अध्यक्ष	९८०७२५३०२३
६	कालिका	देउजार	कालिका न.पा.	१०	२८२.७९	५२	संशोधन गर्नुपर्ने	कविराज प्रजा	अध्यक्ष	९८६१६२२९११
७	कालिका	इन्द्रेणी	कालिका न.पा.	११	४८७.	३०७	संशोधन गर्नुपर्ने	सन्देश चेपाङ्गा	अध्यक्ष	९८४५६७१२७४
८	कालिका	जनप्रगति	कालिका न.पा.	९	१५४.२२	२८४	संशोधन गर्नुपर्ने	एक ब. अधिकारी	अध्यक्ष	९८४५९५७१८६

सि. नं.	सब-डिभिजन	सामुदायिक वन	ठेगाना		क्षेत्रफल (हे.)	घरधुरी	कार्ययोजना म्याद समाप्त हुने आ.व.	सम्पर्क नं.		
			स्थानीय तह	वडा नं.				नाम	पद	मो.नं.
१	कालिका	कालिका	कालिका न.पा.	८	११७.१४	२१२	संशोधन गर्नुपर्ने	हरी गोतामे	अध्यक्ष	९८४५५३१६०९
१०	कालिका	अमलाचुली	कालिका न.पा.	८	२५२.१९	२३५	संशोधन गर्नुपर्ने	मिन ब. गुरुङ्ग	अध्यक्ष	९८४५३४७७५१
११	खैरहनी	अमृतधारापानी	राप्ती न.पा.	९	८५३.१८	८६८	२०८२-८३	मेख ब. खड्का	अध्यक्ष	९८४२०९८६२४
१२	पदमपुर	देवीथान	ईच्छाकामना	७	७२.	६०	२०८२-८३	होम ब. गुरुङ्ग	अध्यक्ष	९८४५१७५४१३
१३	पदमपुर	चतुर्मुखी	कालिका न.पा.	१	११७.६५	४५०	२०८२-८३	हरी कु. गुरुङ्ग	अध्यक्ष	९८४५०६८६८५
१४	पदमपुर	थाङ्गखोला	कालिका न.पा.	२	११९.८५	१७६६	२०८२-८३	राम ब. कार्की	अध्यक्ष	९८५५०६३१२९
१५	पदमपुर	भिमवली	कालिका न.पा.	५	११९.५३	७६२	२०८२-८३	जयचन्द्र प्र. चौधरी	अध्यक्ष	९८५५०५१४५२
१६	पदमपुर	पदमपुर	कालिका न.पा.	४	११९.४०	१०३७	२०८२-८३	सन्त ब. चौधरी	अध्यक्ष	९८५५०६४६१९
१७	पदमपुर	पञ्चकन्या	रत्ननगर न.पा.	११	११८.७३	२३३०	२०८२-८३	कृष्ण प्र. बगाले	अध्यक्ष	९८५५०६२२९०
१८	भरतपुर	रामबेल	भरतपुर म.न.पा.	१२	११७.११	१७९४	२०८२-८३	मादब धिताल	अध्यक्ष	९८४५१५५३३५
१९	भरतपुर	सतनचुलि	भरतपुर म.न.पा.	१	११८.१	८४१	संशोधन गर्नुपर्ने	चुडामनी गुरुङ्ग	अध्यक्ष	९८५५०२२३३३
२०	भरतपुर	जलदेवी	भरतपुर म.न.पा.	२	११७.८७	१५३०	२०८२-८३	रिक्तकेश आर्याल	उपाध्यक्ष	९८५५०५१३१०
२१	भरतपुर	नवजागृति	भरतपुर म.न.पा.	११	३१५.७६	३८६४	संशोधन गर्नुपर्ने	नारायण के.सी.	अध्यक्ष	९८५५०४७५५२
२२	भरतपुर	सेतिदेवी	भरतपुर म.न.पा.	१६	१५३.१६	५४४	२०८२-८३	सुकमान घले	अध्यक्ष	९८४९०८९३७५
२३	भरतपुर	भगवानस्थल	भरतपुर म.न.पा.	१५	६.३४	९३	२०८२-८३	शिव चापागाई	अध्यक्ष	९८४५०७०१२८
२४	भरतपुर	नारायणी	भरतपुर म.न.पा.	१३	१०९.११	४२४	२०८२-८३	नारायण गौतम	अध्यक्ष	९८४५६१२२९६
२५	राप्ती	जय श्री ब्रह्मस्थानी	राप्ती न.पा.	३	३१८.८६	२०३	संशोधन गर्नुपर्ने	पवित्र पाठक	अध्यक्ष	९८४५२१७८३६
२६	राप्ती	शिखर हरियाली	राप्ती न.पा.	३	६७३.	१४००	२०८२-८३	गिरीराज पाठक	अध्यक्ष	९८४५५२२६१८
२७	राप्ती	श्री गणेश	राप्ती न.पा.	१३	११३.७९	७७	२०८२-८३	रुद्र ब. प्रजा	अध्यक्ष	९८४५५९१८५३

तालिका नं. ८ - आ.व. २०८१/८२ को काठ दाउरा सङ्कलन विवरण

सि. नं.	सामुदायिक वनको नाम	ठेगाना	प्रजाति	कटान सहमति परिमाण			उत्पादन	
				रुख संख्या	काठ (क्यू.फि.)	दाउरा (चट्टा)	काठ (क्यू.फि.)	दाउरा (चट्टा)
१	रानीखोला	इच्छाकामना गा.पा.-७	साल	१९	२५८२.३३	३.२२	२७४६.०५	२
			कर्मा	४	३००.२२	०.२३	२७६.३६	०
			जम्मा	२३	२८८२.५५	३.४५	३०२२.४१	२
२	थाङ्गाखोला	कालिका न.पा.-२	साल	२	२१२.९९	०.४४	१८६.७६	०
			कर्मा	९	३८३.२८	०.२९	४००.४९	१
			पड्के	२	८३१.२	१.१	४८७.३३	०
			बरो	२	१३२.०७	०.१	८५.२७	०
			जम्मा	१५	१५६७.५४	१.९३	११५९.७७	१
३	ज्ञानेश्वर	भरतपुर म.न.पा.-१६	सिसौ	५६	९६३.८७	२.६८	९६४.२१	२
			जम्मा	५६	९६३.८७	२.६८	९६४.२१	२
			साल	३७	२८७८.९४	५.९	१६६३.१६	१.५५
४	पशुपति कैलाशपुरी	राप्ती न.पा.-२	जम्मा	३७	२८७८.९४	५.९	१६६३.१६	१.५५
			साल	३५	२०००.३४	०.९१	१०८५.९	३.२
५	शिवपुरी	राप्ती न.पा.-२	सान्दान	१	४	०.०२	०	०
			जम्मा	३५	२०००.३४	०.९१	१०८५.९	३.२
६	शिवशक्ती	राप्ती न.पा.-२	साल	१३	९५१.२५	०.२६	६१२.६८	१
			कर्मा	१	१३१.५२	०.०७	१०५.८३	०
			असना	३	६८२.०४	०.८२	७४८.६४	०
			जम्मा	१७	१७६४.८१	१.१५	१४६७.१५	१
			साल	३५	२०००.३४	०.९१	१०८५.९	३.२

सि. नं.	सामुदायिक वनको नाम	ठेगाना	प्रजाति	कटान सहमति परिमाण			उत्पादन	
				रुख संख्या	काठ (व्यू.फि.)	दाउरा (चट्टा)	काठ (व्यू.फि.)	दाउरा (चट्टा)
७	कालिका पिपलटार	इच्छाकामना गा.पा.-७	साल	१३	१५१९.६८	१.१३	१६५९.१९	१
			जम्मा	१३	१५१९.६८	१.१३	१६५९.१९	१
८	चर्तुमुखी	कालिका न.पा.-१	सिसौ	२१	७३६.६२	१	७८९.०९	२
			खयर	२३	४५५.५१	०	४६९.७३	०
			पड्के	५	२१८.७८	०.०८	०	०
			जम्मा	४९	१४१०.९१	१.०८	१२५८.८२	२
९	सतनचुली	भरतपुर म.न.पा.-१	साल	३७	३३५६.७८	४.७४	३१७८.४८	०
			जम्मा	३७	३३५६.७८	४.७४	३१७८.४८	०
१०	चण्डिथान	इच्छाकामना गा.पा.-७	साल	११	१६८५.१	१.१६	१७४४.३१	०.५
			जम्मा	११	१६८५.१	१.१६	१७४४.३१	०.५
११	सोमरी	इच्छाकामना गा.पा.-७	साल	१०	११०५.१८	०.५७	११६१.१८	०.५
			जम्मा	१०	११०५.१८	०.५७	११६१.१८	०.५
१२	तिनकन्या	इच्छाकामना गा.पा.-७	साल	१७	२००५.०९	१.३४	१९४९.०९	१.५
			जम्मा	१७	२००५.०९	१.३४	१९४९.०९	१.५
१३	पञ्चकन्या	रत्ननगर न.पा.-११	साल	४	५०३.८६	०.५३	६६५.३२	०
			सिसौ	१७	८७७.६६	१.४१	९०४.७३	१
			खयर	२०	४९२.९६	०	४८४.६३	०
			असना	१	१७०.१६	०.०६	७०.६३	०
			जम्मा	४२	२०४४.६४	२	२१२५.३१	१

सि. नं.	सामुदायिक वनको नाम	ठेगाना	प्रजाति	कटान सहमति परिमाण			उत्पादन	
				रुख संख्या	काठ (क्यू.फि.)	दाउरा (चट्टा)	काठ (क्यू.फि.)	दाउरा (चट्टा)
१४	अकलादेवी	भरतपुर म.न.पा.-२९	साल	२	५९६.७६	२.१८	६८३.८७	१
			खयर	८	५८.२८	०	७१.०९	०
			असना	१	७७.१४	०.१७	४९.०७	०
१५	कालिखोला देउराली	इच्छाकामना गा.पा.-७	जम्मा	११	७३२.१८	२.३५	८०४.०३	१
			साल	१८	२०७७.०९	२.४३	२३१३.१७	१
			जम्मा	१८	२०७७.०९	२.४३	२३१३.१७	१
१६	सुरदेवी	राप्ती न.पा.-२	साल	९०	५०२८.४२	६.६२	३०५२.४१	११.९
			बरो	१	९८.४३	०.२४	११३.२५	०
			असना	१	८७.८३	०.३७	७९.८८	०
१७	बाघदेवी	राप्ती न.पा.-७	जम्मा	९२	५२१४.६८	७.२३	३२४५.५४	११.९
			साल	४२	५००३.४	१.७९	३९९८.३८	
			असना	२२	२७६४.९	६.७५	२६१५.५२	
			बोटधरौरो	८	२२४.९९	०.८	२४२.०३	
			कर्मा	३	३१०.५	०.६१	१३७.२३	
			कुम्भी	४	२४९.२८	०.६१	१७८.६२	
			ओदाने	२	१८३.६३	०.५९	१५३.६२	
			बरो	१	३३.३२	०.१४	२९.९१	
			टाटरी	८	२२८.६१	१	१८४.१५	
			फलेदो	१	२५.४७	०.११	३०.०८	
कुसुम	१	१२.०८	०.१४	०				

सि. नं.	सामुदायिक वनको नाम	ठेगाना	प्रजाति	कटान सहमति परिमाण			उत्पादन	
				रुख संख्या	काठ (व्यू.फि.)	दाउरा (चट्टा)	काठ (व्यू.फि.)	दाउरा (चट्टा)
			पड्के	१	१५.०७	०.१८	३१.०३	
			भलायो	४	११७.७७	०.५५	७५.५८	
			जम्मा	९७	९१६९.०२	१३.२७	७६७६.१५	१५
			साल	३	३५७.३८	०.१४		
			जम्मा	३	३५७.३८	०.१४		
१८	चेलीवेटी	कालिका न.पा.-८	साल	४०	२८६८.७२	३.२०८	२२४२.७२	४.५
१९	रामवेल	भारतपुर म.न.पा.-१२	जम्मा	४०	२८६८.७२	३.२०८	२२४२.७२	४.५
			साल	३२	३३३४.८७	३.८२	३२५१.४३	४
			असना	१	२८६.३४	०.४९	२६५.२६	
२०	दुधकोशी नमुना	राप्ती न.पा.-९	जम्मा	३३	३६२१.२१	४.३१	३५१६.६९	४
			साल	५	६०७.२४	०.४२	७१७.९२	१
			खयर	११	३३३.०५	०	३१२.९८	०
			सिसौ	१०	४५८.१६	०.२३	५५२.०३	०.५
			पड्के	११	२०५.२८	०.९६	०	१.५
			जम्मा	३७	१६०३.७३	१.६१	१५८२.९३	३
२१	भिमवली	कालिका न.पा.-५	सिसौ	१७	४३९.८९	०.८४	५००.३६	०.७५
			जम्मा	१७	४३९.८९	०.८४	५००.३६	०.७५
२२	सेतीदेवी	भारतपुर म.न.पा.-१६	साल	७८	३००९.३१	५.०३	२२०६.४७	७.७५
			बर्गो	१	११.३३	०.१३	१८.०५	०
			असना	२	७५.८२	०.१९	५५.९२	०
२३	शाकलटार सालघारी	राप्ती न.पा.-११	जम्मा	८१	३०९६.४६	५.३५	२२८०.४४	७.७५

सि. नं.	सामुदायिक वनको नाम	ठेगाना	प्रजाति	कटान सहमति परिमाण			उत्पादन	
				रुख संख्या	काठ (व्यू.फि.)	दाउरा (चट्टा)	काठ (व्यू.फि.)	दाउरा (चट्टा)
२४	सत्यदेवी	राप्ती न.पा.-१०	साल	६५	३५८६.९२	४.३८	२६१३.७	७
			असना	९	५७६.०८	०.९४	५७४.५	०
			कर्मा	१	१२८.१	०.२२	११३.८५	०
			भलायो	१	८.८	०.०६	०	०
			जम्मा	७६	४२९९.९	५.६	३३०२.०५	७
२५	इन्द्रेणी	कालिका न.पा.-११	साल	२६	१९९५.२३	२.१८	१८०८.८५	३
			चाँप	२	५५५.१८	०.५८	७१६.७७	०
			जम्मा	२८	२५५०.४१	२.७६	२५२५.६२	३
२६	अमृतधारापानी	राप्ती न.पा.-९	साल	१०६	९४६३.९	१०.३६	७६५२.३७	१९.०३
			असना	२	२८०.२७	०.४७	२८२.५१	०
			जम्मा	१०८	९७४४.१७	१०.८३	७९३४.८८	१९.०३
२७	मझुवा	भारतपुर म.न.पा.-१७	सिसौ	३५	१०२२.२२	१.८६	१०६०.६७	१.७५
			जम्मा	३५	१०२२.२२	१.८६	१०६०.६७	१.७५
			साल	१४६	८१६५.८५	९.८९	५१०९.५१	१५
२८	जनकल्याण	राप्ती न.पा.-११	जम्मा	१४६	८१६५.८५	९.८९	५१०९.५१	१५
			साल	२८	२६९५.४१	१.४२	१६१२.६२	०
			असना	१२	२२९१.२९	५.७९	१७६९.८३	
२९	शिखर	राप्ती न.पा.-५	भलायो	२	०	०.२६	३९.२३	
			जामुन	३	२०३.४	०.८	१५४.८४	९
			कर्मा	२	११७.९९	०.५	३९.२३	
			अटेर	१	१४८.६	०.३६	०	
			जम्मा	४८	५४५६.६९	९.१३	३६१५.७५	९

सि. नं.	सामुदायिक वनको नाम	ठेगाना	प्रजाति	कटान सहमति परिमाण			उत्पादन	
				रुख संख्या	काठ (क्यू.फि.)	दाउरा (चट्टा)	काठ (क्यू.फि.)	दाउरा (चट्टा)
३०	बागेश्वरी	भरतपुर म.न.पा.-२९	साल	९७	५९०९.३३	६.५७	४८५५.२२	८
			बर्ो	३	२०१.०८	०.२२	१८२.८२	
			असना	१५	८०७.१	०.९१	६९०.४	
			कुम्भी	२	४९.०८	०.०७	४१.६८	
			पियारी	४	९६.८९	०.१९	९५.३	१.२५
			टाटरी	२	५४.२१	०.१	४८.६४	
३१	उदयपुर	कालिका न.पा.-७	जम्मा	१२३	७११७.६९	८.०६	५९१४.०६	९.२५
			साल	२०	१८९८.७८	२.१	१९२९.८९	५
			असना	१	२३७.७९	०.२५	२८९.९५	
			बोट्धायौरो	३	१५१.०६	०.२४	५७.०८	
			पड्के	२	३५.४२	०.११	२६.९	
			कर्मा	०	०	०	७४.६९	०
३२	मंगलादेवी	कालिका न.पा.-८	जामुन	१	५.७९	०.०३	०	
			जम्मा	२७	२३२८.८४	२.७३	२३७८.५१	५
			साल	२९	१२२०.०२	१.५१	१२६५.४७	२.५
			बोट्धायौरो	२	१०४.०१	०.१७	९७.४	०
			जम्मा	३१	१३२४.०३	१.६८	१३६२.८७	२.५
			साल	१३	१०७९.४७	१.३३	८९२.४३	०
३३	प्रगती	कालिका न.पा.-८	असना	२	६२.६५	०.११	०	०
			चिलाउने	१	८८.८८	०.१	०	०
			जम्मा	१६	१२३१	१.५४	२२५५.३	२.५

सि. नं.	सामुदायिक वनको नाम	ठेगाना	प्रजाति	कटान सहमति परिमाण			उत्पादन	
				रुख संख्या	काठ (व्यू.फि.)	दाउरा (चट्टा)	काठ (व्यू.फि.)	दाउरा (चट्टा)
३४	देवीढुङ्गा	कालिका न.पा.-८	साल	१३	११७२.९५	१.९८	१२३३.१९	४
			असना	९	७०९.५६	१.३५	८६६.४४	०
			कर्मा	१	४१.३७	०.०८	४३.२१	०
३५	झरना	कालिका न.पा.-९	जम्मा	२३	१९२३.८८	३.४१	२१४२.८४	४
			साल	४	३७२.९२	०.३९	३८३.१३	०
			सान्दान	१	९०.०९	०.१५	८६.६१	०
३६	जलदेवी	भरतपुर म.न.पा.-२	असना	२	११२.५९	०.१२	१०४.७४	०
			जम्मा	७	५७४.८	०.६६	५७४.४८	०
			साल	३५	२९७२.९१	३.५१	३०३०.४८	५
३७	धारायानी	कालिका न.पा.-८	कर्मा	१	३८.६६	०.०४	२४.५४	०
			जम्मा	३६	३०११.५७	३.५५	३०५५.०२	५
			साल	२२	२७४४.४	२.८७	२४२४.६३	४
३८	निवुवाटार	कालिका न.पा.-१०	असना	१	१००.९५	०.१७	५४.७३	०
			चाँप	२	३३४.५५	०.५७	३४५.३७	०
			जम्मा	२५	३१७९.९	३.६१	२८२४.७३	४
३९	चित्रामकामिनुली	कालिका न.पा.-११	साल	८५	६९००.१	७.५४	५५७२.२५	७.५
			चिलाउमे	२	२२६.५	०.१६	०	०
			जम्मा	८७	७१२६.६	७.७	५५७२.२५	७.५
३९	चित्रामकामिनुली	कालिका न.पा.-११	साल	५	१२६.३८	०	९३.०५	०
			जम्मा	५	१२६.३८	०	९३.०५	०
			जम्मा	५	१२६.३८	०	९३.०५	०

सि. नं.	सामुदायिक वनको नाम	ठेगाना	प्रजाति	कटान सहमति परिमाण			उत्पादन	
				रुख संख्या	काठ (क्यू.फि.)	दाउरा (चट्टा)	काठ (क्यू.फि.)	दाउरा (चट्टा)
४०	कमिरेपानी	राप्ती न.पा.-१०	साल	३२	२७०५	१.६३	१६०२.६५	०
			असना	९	१०५७.५४	२.६२	८३९.७	०
४१	वनदेवी	राप्ती न.पा.-२	जम्मा	४१	३७६२.५४	४.२५	२४४२.३५	०
			साल	५२	३१०५.३५	२.३५	२४७८.३	३
४२	अजिगरे	खैरहनी न.पा.-३	जम्मा	५२	३१०५.३५	२.३५	२४७८.३	३
			साल	८३	५८८०.७१	६.६४	४५०३.८९	१४.५
४३	इन्द्रेणी	भारतपर म.न.पा.-२९	असना	१२	१००२.१२	२.०२	७०९.७६	०
			अन्य	२०	७२०.६९	२.३७	२१२.२७	०
४४	बटौली	कालिका न.पा.-१०	जम्मा	११५	७६०३.५२	११.०३	५५०५.९२	१४.५
			साल	३३	१९५०.०६	४.८१	१९३०.९२	२.५
४५	कालिका	कालिका न.पा.-८	क्यामुन	१	१४६.५५	०.३३	०	०
			असना	१	४७.६९	०.१९	७५.९१	०
४६	पर्वत	राप्ती न.पा.-१०	जम्मा	३५	२१४४.३	५.३३	२००६.८३	२.५
			साल	१९	१११४.८९	१.३९	११३२.०२	०.५
अ	कालिका	कालिका न.पा.-८	जम्मा	१९	१११४.८९	१.३९	११३२.०२	०.५
			साल	१५१	१४४८२.५६	१७.९९	१५४६०.६६	३१.०४
अ	कालिका	कालिका न.पा.-८	अन्य	७४	६२२५.६१	१५.०९	०	०
			जम्मा	२२५	२०७०८.१७	३३.०८	१५४६०.६६	३१.०४
४६	पर्वत	राप्ती न.पा.-१०	साल	२८	१७७६.८८	२.१४	१४९१.८८	३
			अन्य	५	३४५	०.६	२२२.१४	०
			जम्मा	३३	२१२१.८८	२.७४	१७१४.०२	३

सि. नं.	सामुदायिक वनको नाम	ठेगाना	प्रजाति	कटान सहमति परिमाण			उत्पादन	
				रुख संख्या	काठ (क्यू.फि.)	दाउरा (चट्टा)	काठ (क्यू.फि.)	दाउरा (चट्टा)
४७	कंकाली	खैरहनी न.पा.-४	साल	८०३०.४३	१०.५	७२९२.८९	३.६५	
			चिलाउने	३८८.९९	०.३७	०	०	
			अन्य	१२०५.२६	२.८५	१११२.५८	०	
			जम्मा	९६२४.६८	१३.७२	८४०५.४७	३.६५	
			साल	७७२५.०८		५८६८.७४	७	
४८	परेवाश्वरी	राप्ती न.पा.-१	असना	९६४.०७	८.७१	१००४.२६	०	
			बोटधर्यौरो	५०.९		७४.८३	०	
			कर्मा	४५९.३४		७७.८९	०	
			चिलाउने	३३६.९४	६.०१	३३.८९	०	
			चाँप	५५.८८		४५.९८	०	
४९	किराँती	राप्ती न.पा.-११	जम्मा	९५९२.२	१४.७	७१०५.६	७.०	
			साल	२२३९.९	१.२८	१९३८.७३	२	
			असना	१२८.२५	०.३९	१४६.२१	०	
			चिलाउने	१२९.७	०.११	१२९.९१	०	
			सान्दान	१३.८९	०.०३	२०.२१	०	
जम्मा	२५०३.७४	१.८१	२२३५.०६	२.०				
कुल जम्मा	१७५८३३.००	२३२.२१८	१४४१२७.४	२२६.६२				

## सामुदायिक वनमा देखा परेका समस्या तथा समाधान

### (क) समस्याहरु

#### सहभागितातर्फ

- समूहको विधान र वन कार्ययोजनामा उल्लेख भएका प्रावधान, नियमकानून आदि बारे समूहका सीमित सदस्यलाई मात्र जानकारी हुनु ।
- साधारण भेला, समूह समितिको बैठक नियमितरूपले सञ्चालन नहुनु तथा भएकै भेला, बैठकमा पनि उपभोक्ताहरुको न्यून सहभागिता भई निर्णय प्रक्रियामा सक्रियरूपमा सहभागिता नजनाउनु ।
- समूहको आम भेला तथा नियमित बैठकहरुमा महिला, दलित तथा विपन्न वर्गको सहभागितालाई प्राथमिकता नदिनु ।
- वन समूह, समितिबाट वन व्यवस्थापन तथा वन सम्बर्द्धन आदि कार्य सञ्चालन गर्दा उपभोक्ताको उपस्थिति न्यून हुनुका साथै कतिपय क्रियाकलापमा समितिका सीमित पदाधिकारी बाहेक अन्य व्यक्तिहरुलाई जिम्मेवारी नदिनु ।

#### संस्थागततर्फ

- समितिका पदाधिकारीहरुले प्राप्त गरेका सामुदायिक वन विकास सम्बन्धी मार्गदर्शन, सूचना, नियमहरुको प्रचारप्रसारमा कमी ।
- समूह, समितिमा पदाधिकारी तथा उपभोक्ताहरुले तालिम, गोष्ठी आदिबाट प्राप्त ज्ञान, सीप, प्रविधिको प्रचारप्रसार र हस्तान्तरण कार्य सीमित मात्रामा हुनु वा हुँदैन नहुनु ।
- वन समूह/समितिले नियमित लेखापरीक्षण नगराउनु, कार्यालयको अभिलेख व्यवस्थापन पक्ष समेत कमजोर हुनु ।
- सामुदायिक वन उपभोक्ता समूहले गरेको क्रियाकलापको विवरण, लेखापरीक्षण प्रतिवेदन तथा वार्षिक प्रगति प्रतिवेदन तोकिएको समयमा सम्बन्धित कार्यालयहरुमा नबुझाउनु ।
- समिति परिवर्तन पश्चात् पुरानो समितिले साधारण भेला, अन्य कार्यक्रम वा बैठक आयोजना गरी आफ्नो जिम्मामा रहेको नगदी कारोबार, जिन्सी सरसामान तथा अभिलेख र स्रेस्ता कागजातको समयमै बरबुझारथ नगर्नु वा केही समूहमा बरबुझारथ गर्दै नगर्नु ।

#### वन विकास र व्यवस्थापन क्रियाकलाप र समन्वय एवं व्यवस्थापनतर्फ

- वन विकास कार्य सञ्चालनका लागि समूहले स्वीकृत योजना अनुरूप कार्य गरेको नदेखिनु ।
- महिला, दलित, जनजाति तथा विपन्न वर्गका लागि छुट्टै आयमूलक कार्यक्रमहरु सञ्चालन गर्न नसक्नु ।
- समूहको विकास, आयआर्जनका क्रियाकलाप सञ्चालन र अन्य सामुहिक विकासका लागि आफ्नो समूहको कोषको रकम मात्र खर्च गर्ने परिपाटी रहेको हुँदा वन विकास कार्यमा कानून बमोजिमको २५% रकम खर्च गर्न नसक्नु ।
- सामुदायिक वनमा आयमूलक कार्यक्रम, जडिबुटी खेती तथा वनसँग सम्बन्धित रोजगारमूलक कार्यक्रमहरुको ज्ञान, योजना निर्माण गर्ने कार्यको अनुभवको कमी हुनु ।

- समूहको विकासको लागि अन्य सरोकारवाला निकाय, संघसंस्थाहरूसँग समन्वय राख्ने कार्यमा कम पहल हुनु ।
- वन कार्यालयका कर्मचारी र सामुदायिक वन उपभोक्ताहरूबीच नियमितरूपमा अन्तर्क्रिया नहुनु ।

### (ख) समाधानका लागि सुझावहरू

- वन उपभोक्ता समूह र समितिले आफ्नो समूहभित्र विभिन्न कार्यक्रम गरी विधान, कार्ययोजनामा भएका व्यवस्था र सामुदायिक वन सम्बन्धी नीति नियम बारे जानकारी दिई वन विकास र व्यवस्थापनमा सहभागिता जुटाउनु पर्ने।
- समूहको भेलामा सहभागिता बढाउन अग्रिम सूचना दिने तथा महिला, जनजाति तथा पिछडिएका वर्गको सहभागिताका लागि समितिमा रहेका त्यस्ता सदस्यहरूलाई सक्रिय गराउने ।
- नयाँ उपभोक्ता समिति चयन भएपछि पुरानो समितिले आफ्नो जिम्मामा रहेका नगदी, जिन्सी, कागजात तथा रेकर्ड फाइल, रजिष्टरहरू अनिवार्यरूपमा बरबुझारथ गर्नुपर्ने, समयमै बरबुझारथ नगर्ने समितिका पदाधिकारीहरूलाई विधान बमोजिम कारवाही गर्नुपर्ने ।
- समूहले जीविकोपार्जन योजना निर्माण गरी विपन्न, महिला, दलित, जनजातिलाई प्राथमिकताका आधारमा कार्यक्रम सञ्चालन गर्ने व्यवस्था मिलाउनुपर्ने साथै त्यस्ता कार्यक्रमहरूको नियमित अनुगमन गर्नुपर्ने ।
- वन संरक्षणमा विशेष ध्यान दिई जडिबुटी, जैविक विविधता, वन्यजन्तुको संरक्षणका साथै वन क्षेत्र अतिक्रमण नियन्त्रणमा जोड दिनुपर्ने ।
- वन समूहको कोष परिचालन गर्दा सामुदायिक वन उपभोक्ता समूहको आर्थिक कार्यविधि निर्देशिका, २०७३ ले निर्दिष्ट गरे अनुसार खर्च गर्नुपर्ने ।
- समूहले अनिवार्यरूपमा तोकिए बमोजिम लेखापरीक्षण गरी वार्षिक प्रतिवेदन सहित समयमै डिभिजन वन कार्यालयमा बुझाउनुपर्ने ।
- वन उपभोक्ता समूह र समितिले आफूले वर्षभरिमा सम्पन्न गरेका कार्यहरू, आर्थिक विवरण लगायत अन्य विविध क्रियाकलापहरूको बारेमा अनिवार्यरूपमा सार्वजनिक सुनुवाइ गर्नुपर्ने ।
- वन समूहका सदस्यहरूले विभिन्न तालिमबाट प्राप्त गरेका ज्ञान, सीप र अनुभवको साटासाट गर्नुका साथै त्यस्ता तालिम प्राप्त श्रोत व्यक्ति तयार गरी उनीहरूको माध्यमबाट समूह व्यवस्थापनमा परिचालन गर्नुपर्ने ।

### (ग) सामुदायिक वनका अवसरहरू

- जिल्लामा रहेका सामुदायिक वनको सघन तथा दिगो वन व्यवस्थापन गर्न सकिएमा स्थानीय स्तरमा रोजगारीको प्रबर्द्धन हुने, स्थानीय वातावरणमा स्वच्छता कायम भई वन पैदावारमा आत्मनिर्भरता बढ्ने ।
- वन पैदावार सुलभरूपमा प्राप्त हुनाले वन पैदावारमा आधारित फर्निचर उद्योग लगायत अन्य स-साना घरेलु उद्योग स्थापना भई रोजगारीमा वृद्धि हुने ।
- समग्र वनक्षेत्र तथा जैविक विविधताको संरक्षणबाट जलवायु परिवर्तनका कारण हुने असरहरूमा कमी आउने तथा विपद् व्यवस्थापनमा सहयोग पुग्ने ।
- कार्बन शोषण तथा सञ्चय गरी तापक्रम वृद्धि नियन्त्रणमा राख्न सहयोग पुग्ने ।